

SCHNITTMUSTER FÜR EIN T-SHIRT MIT KURZEN UND LANGEN ÄRMELN

DRUCK- UND ZUSCHNEIDEANLEITUNG:

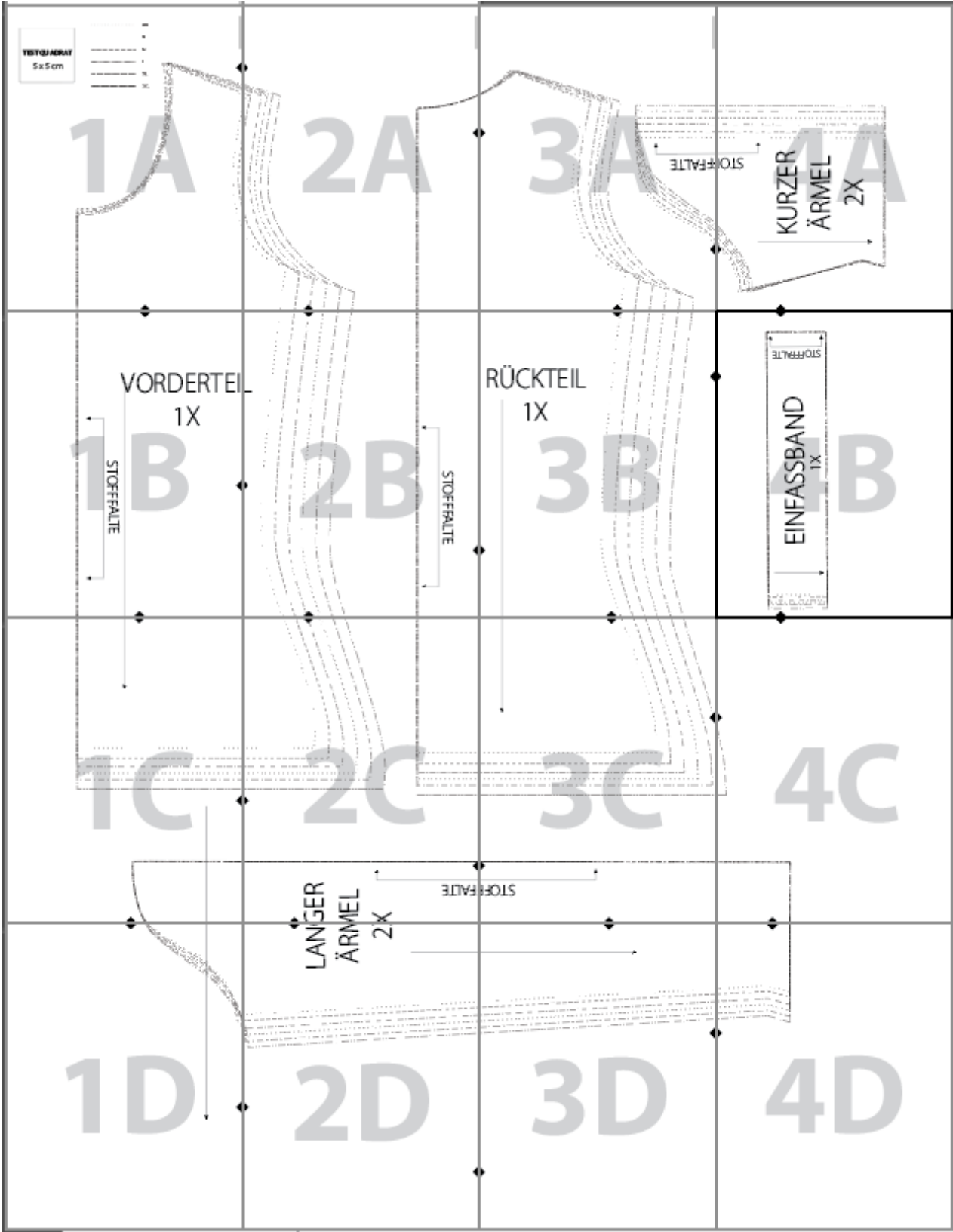
Stellen Sie beim Drucken des Schnittmusters die Skalierung auf 100 % ein. Drucken Sie zuerst die erste Seite aus und überprüfen Sie die Größe des Kontrollquadrats, das 5 × 5 cm messen muss.

Wenn alles korrekt gedruckt ist, ordnen Sie die Seiten in der markierten Reihenfolge an – von 1A bis 6A, von 1B bis 6B und so weiter. Kleben Sie anschließend die Seiten zusammen und schneiden Sie entlang der gestrichelten Linie.

Die Nahtzugabe von 1 cm ist bereits im Schnittmuster enthalten und muss daher nicht zusätzlich hinzugefügt werden. Achten Sie beim Zuschneiden des Stoffes auf die benötigte Anzahl der Teile sowie auf die Markierungen der Teile, die im Stoffbruch zugeschnitten werden müssen.

So stellen Sie sicher, dass alle Teile korrekt ausgerichtet sind und das fertige Produkt schön verarbeitet wird.

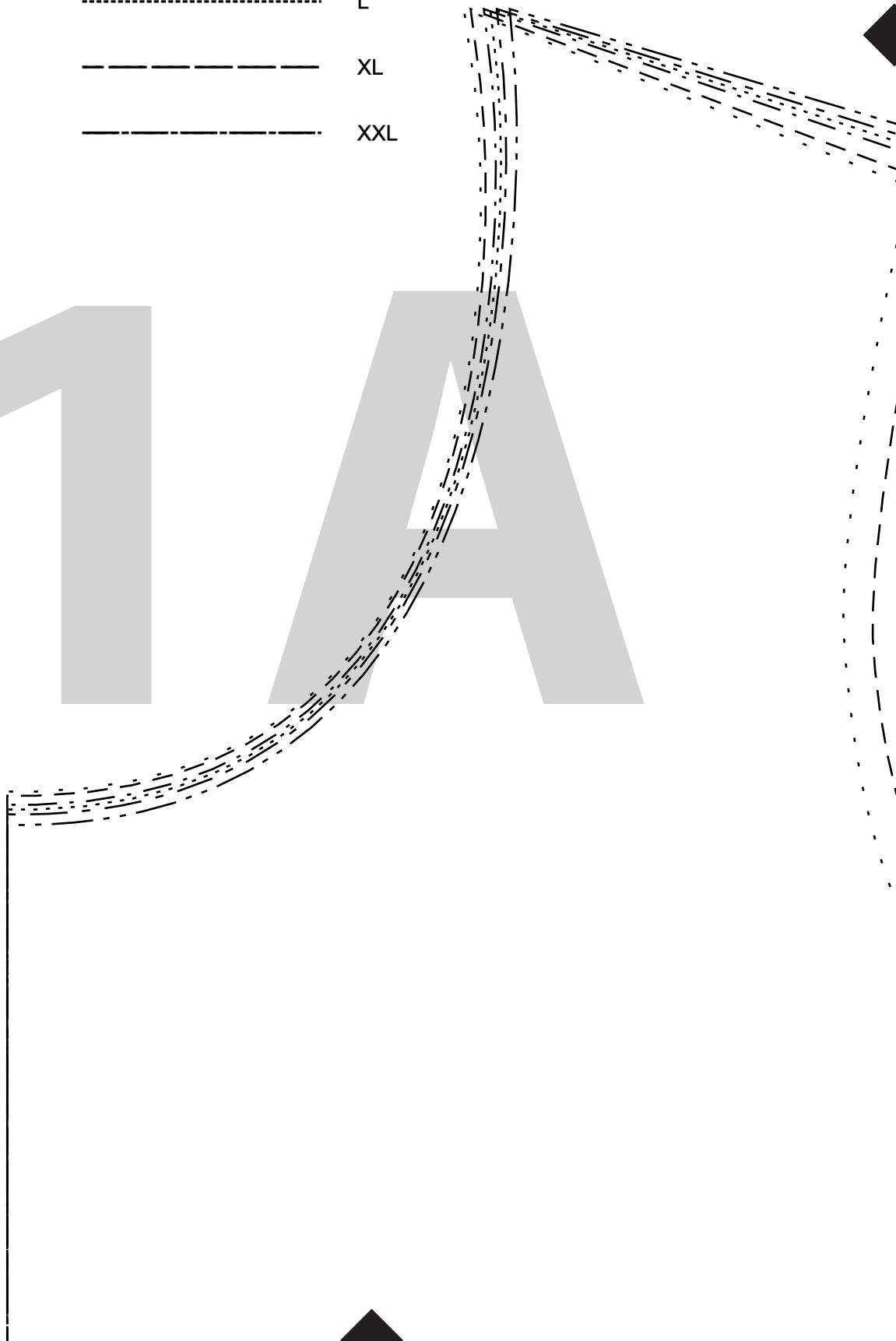
ÜBERSICHT ZUM ZUSAMMENSETZEN DES SCHNITTMUSTERS:



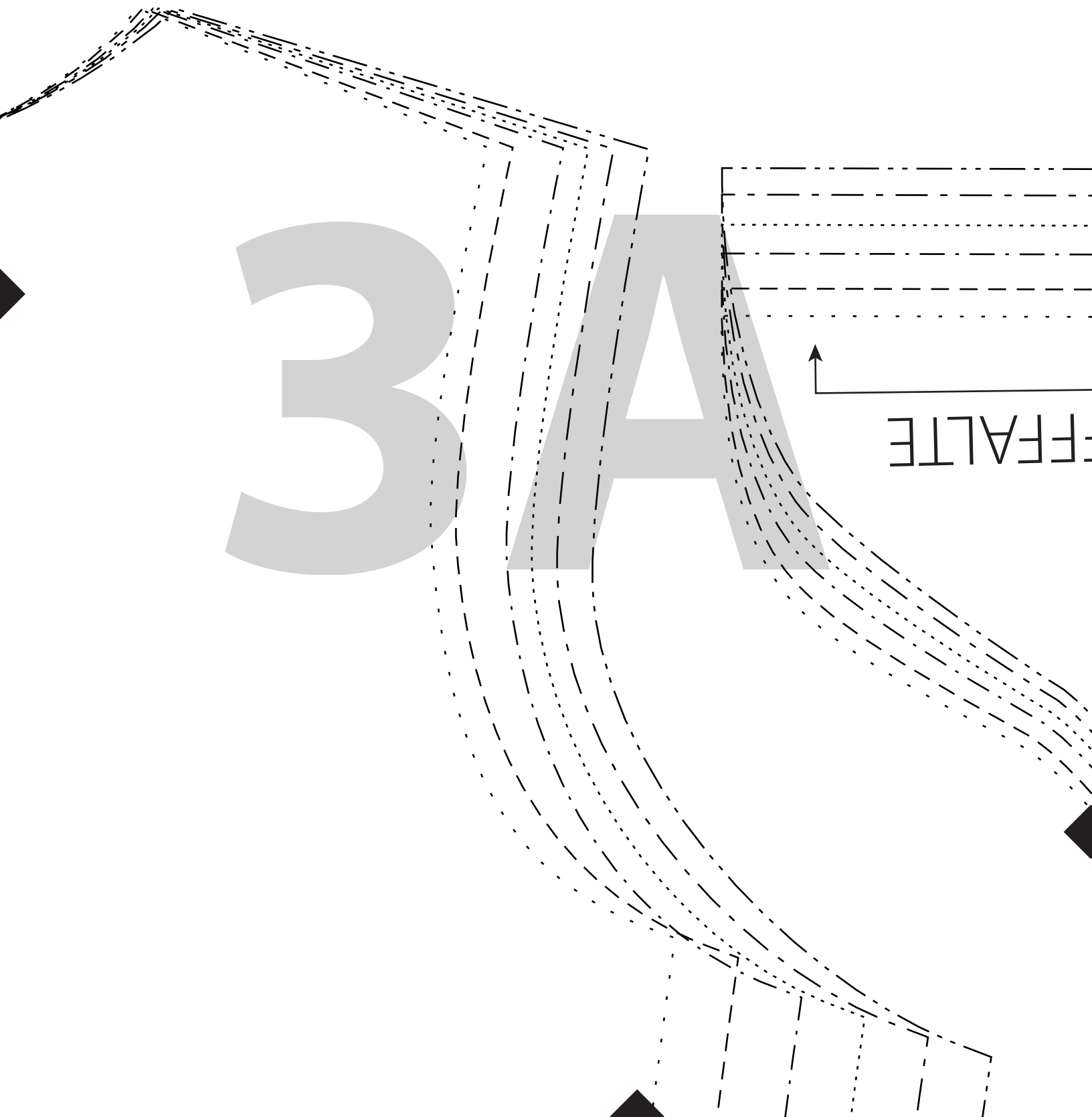
TESTQUADRAT
5 x 5 cm

- XS
- S
- - - - M
- L
- - - - XL
- · - · XXL

1 A



2A



3

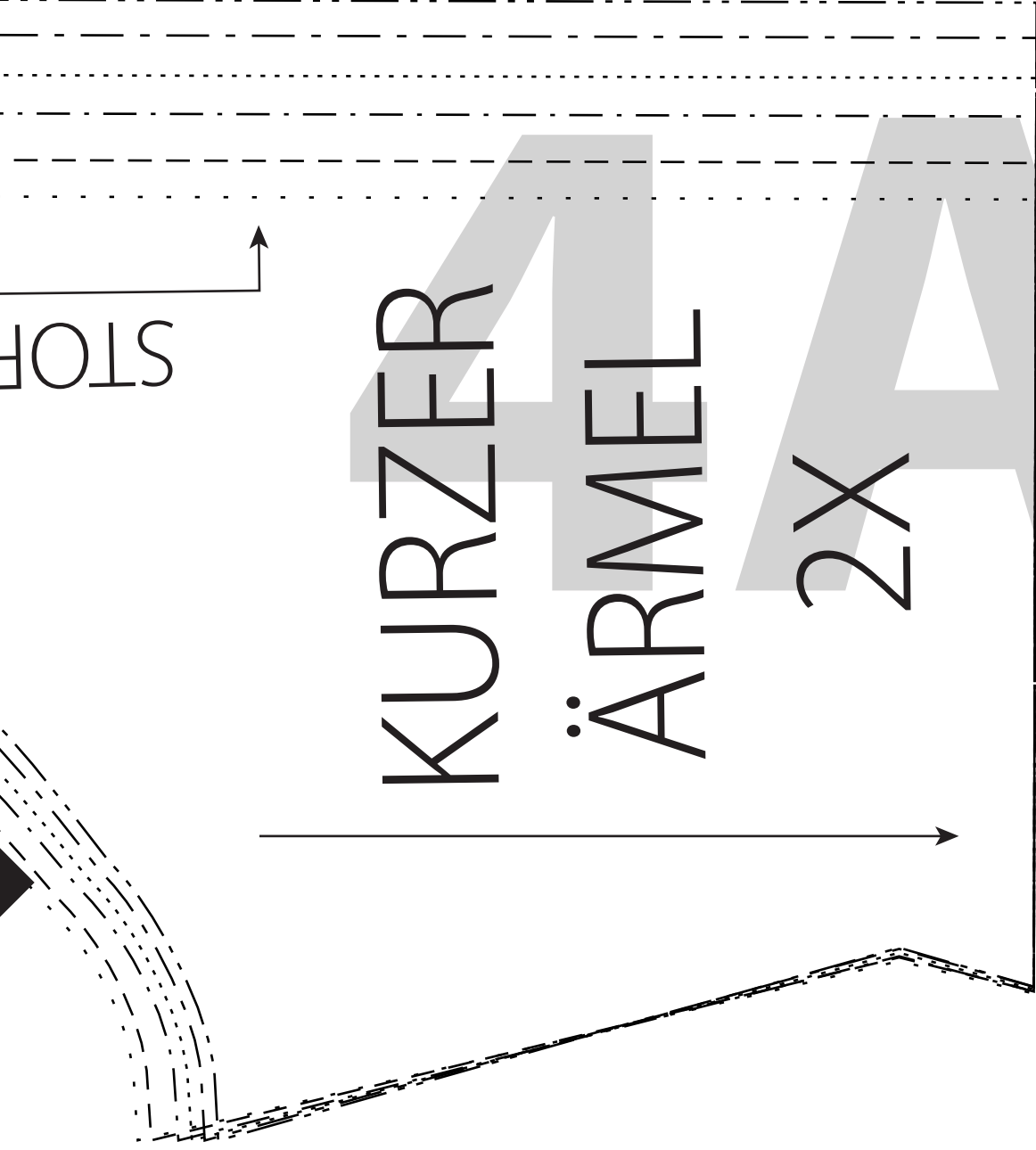
A

FFALTE

STOP

KURZER
ÄRMEL

2X



VORDERTEIL

1X

B

STOFFFALTE

1

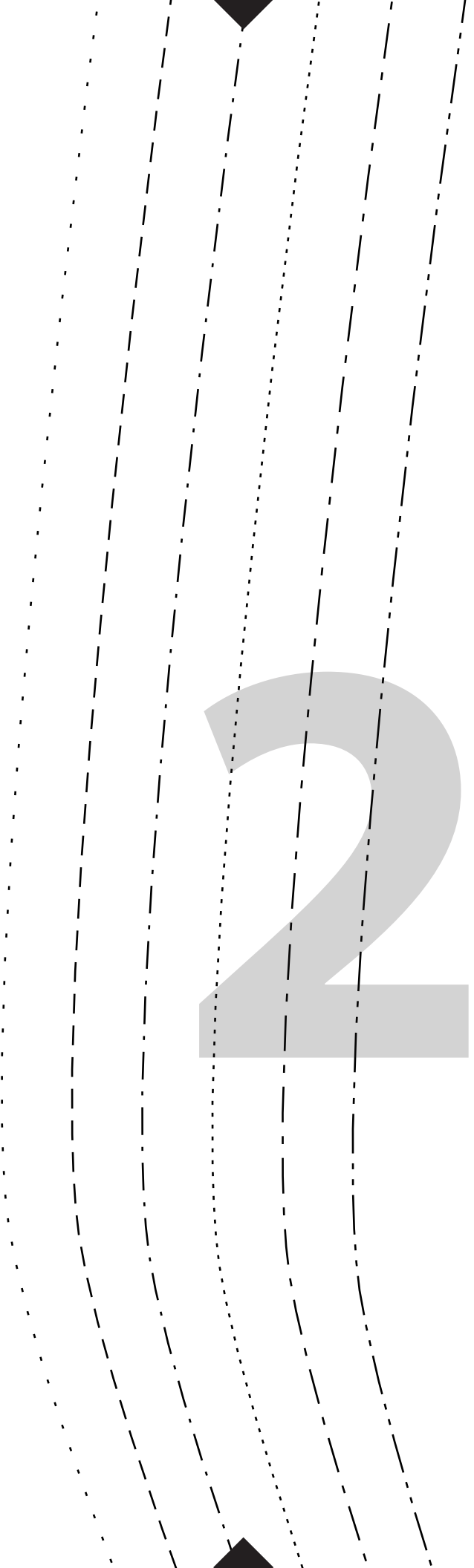


STOFFFALTE



B

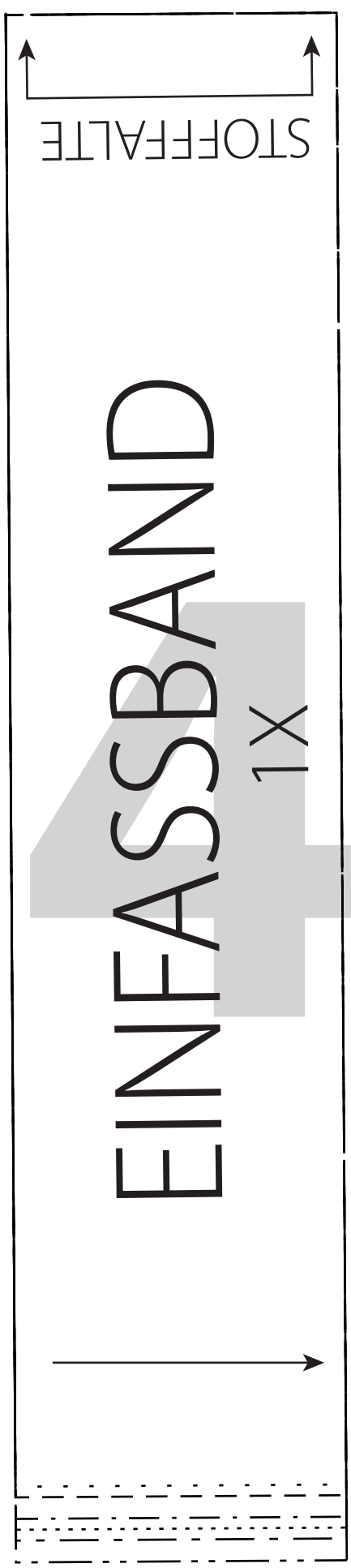
2



RÜCKTEIL

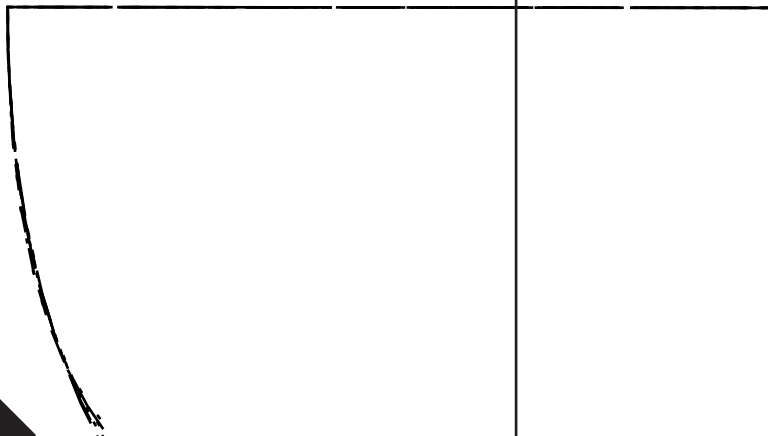
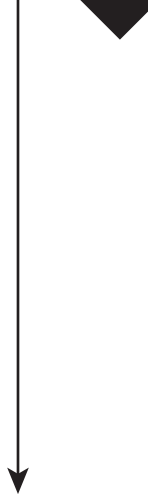
1X

3B



B

TC



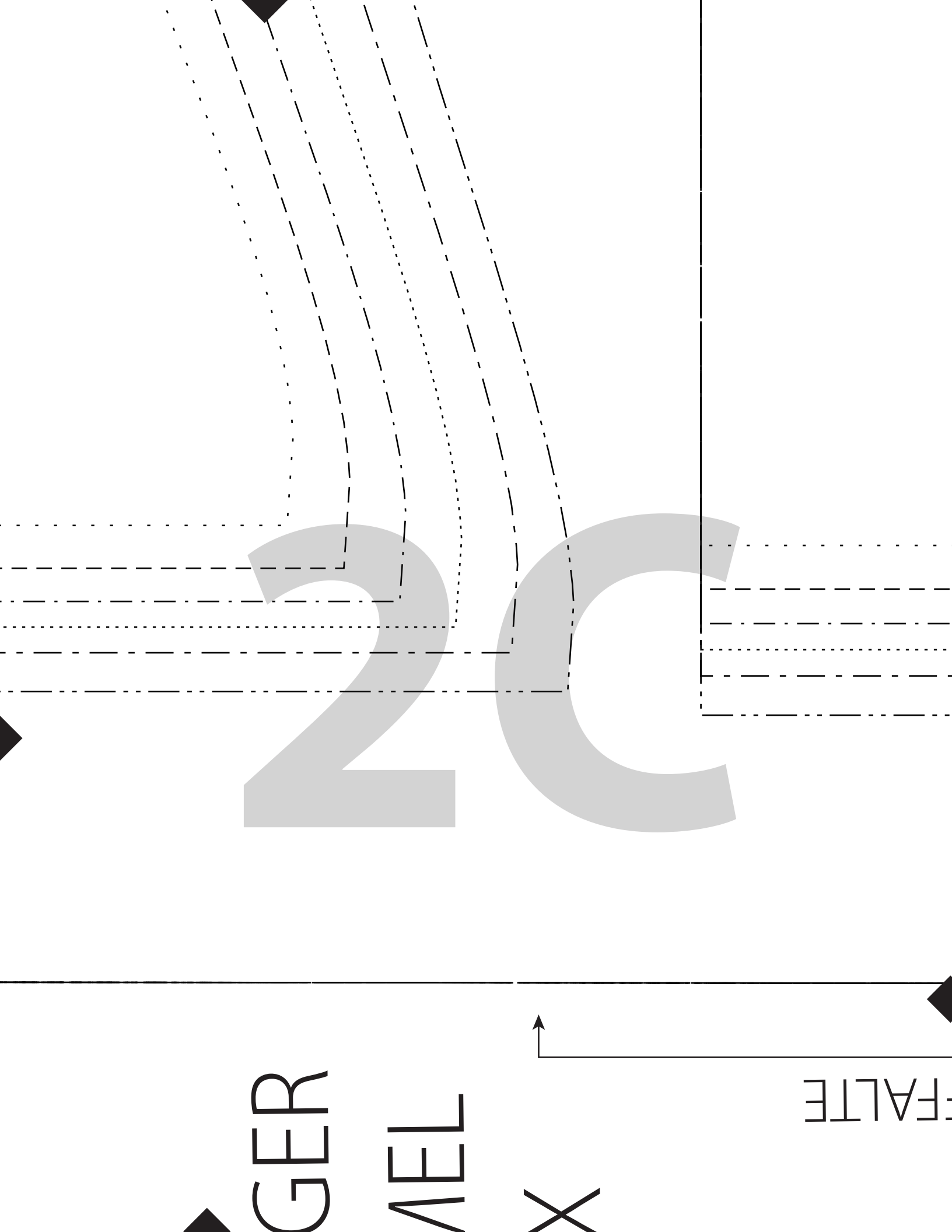
FALTE

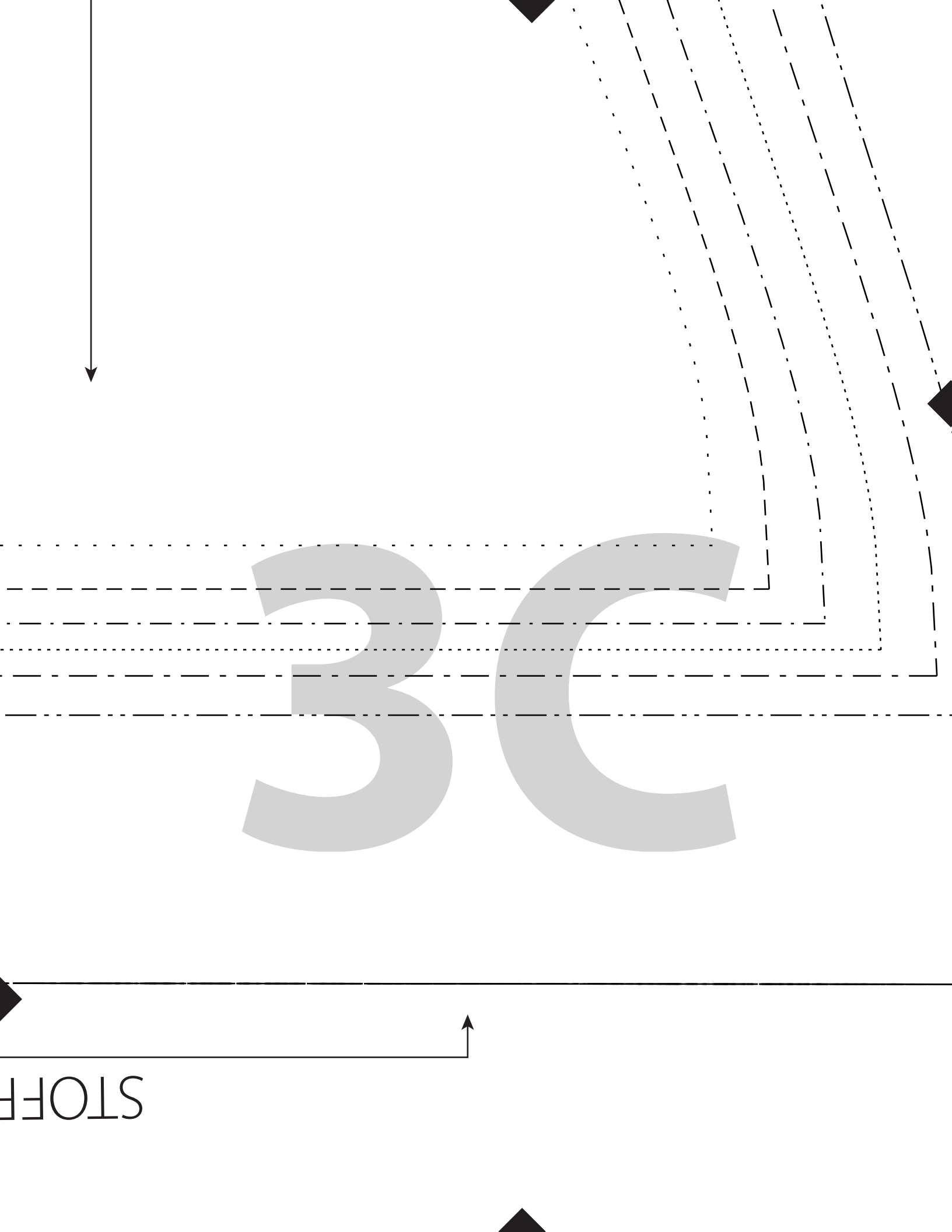
X

MEL

GER

20C

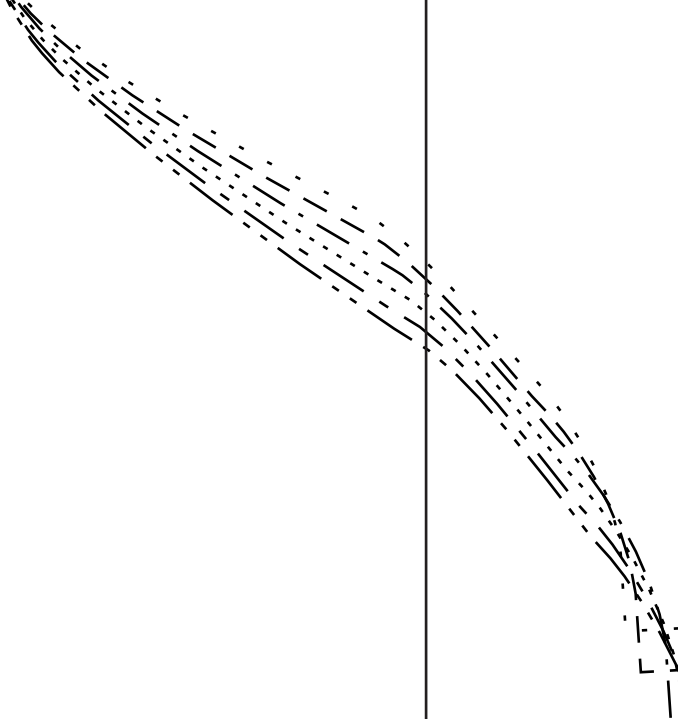




STOFF

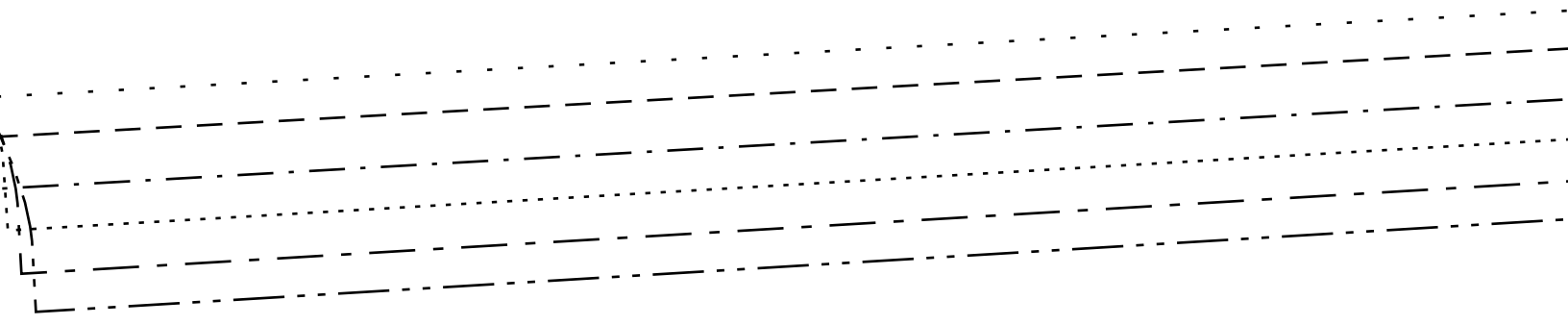
4C

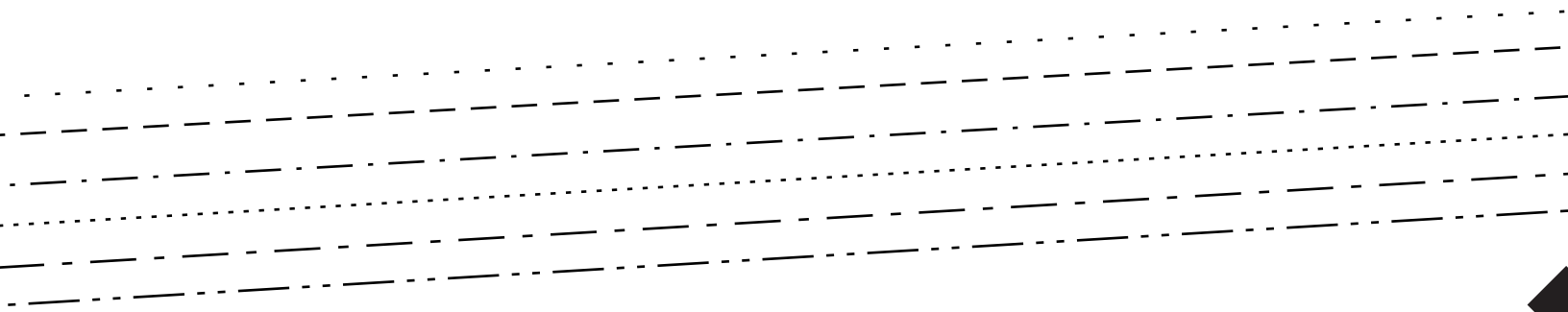
1D



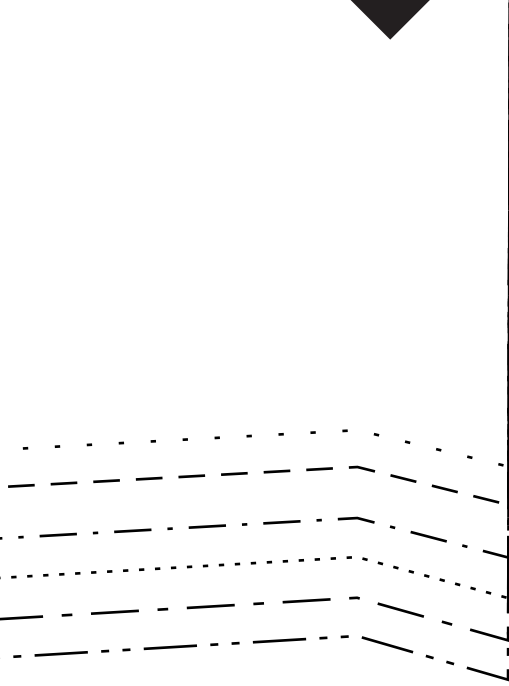
2D

LANG
ÄRN
2





3D



4D