

# KROJ BARREL HLAČE XS - M

## NAVODILA ZA TISKANJE IN REZANJE KROJA:

Pri tiskanju kroja nastavite merilo na 100 %. Najprej natisnite prvo stran in preverite velikost testnega kvadrata, ki mora meriti 5 × 5 cm.

Ko je vse pravilno natisnjeno, razporedite liste po označenem zaporedju – od 1A do 6A, od 1B do 6B in tako naprej.

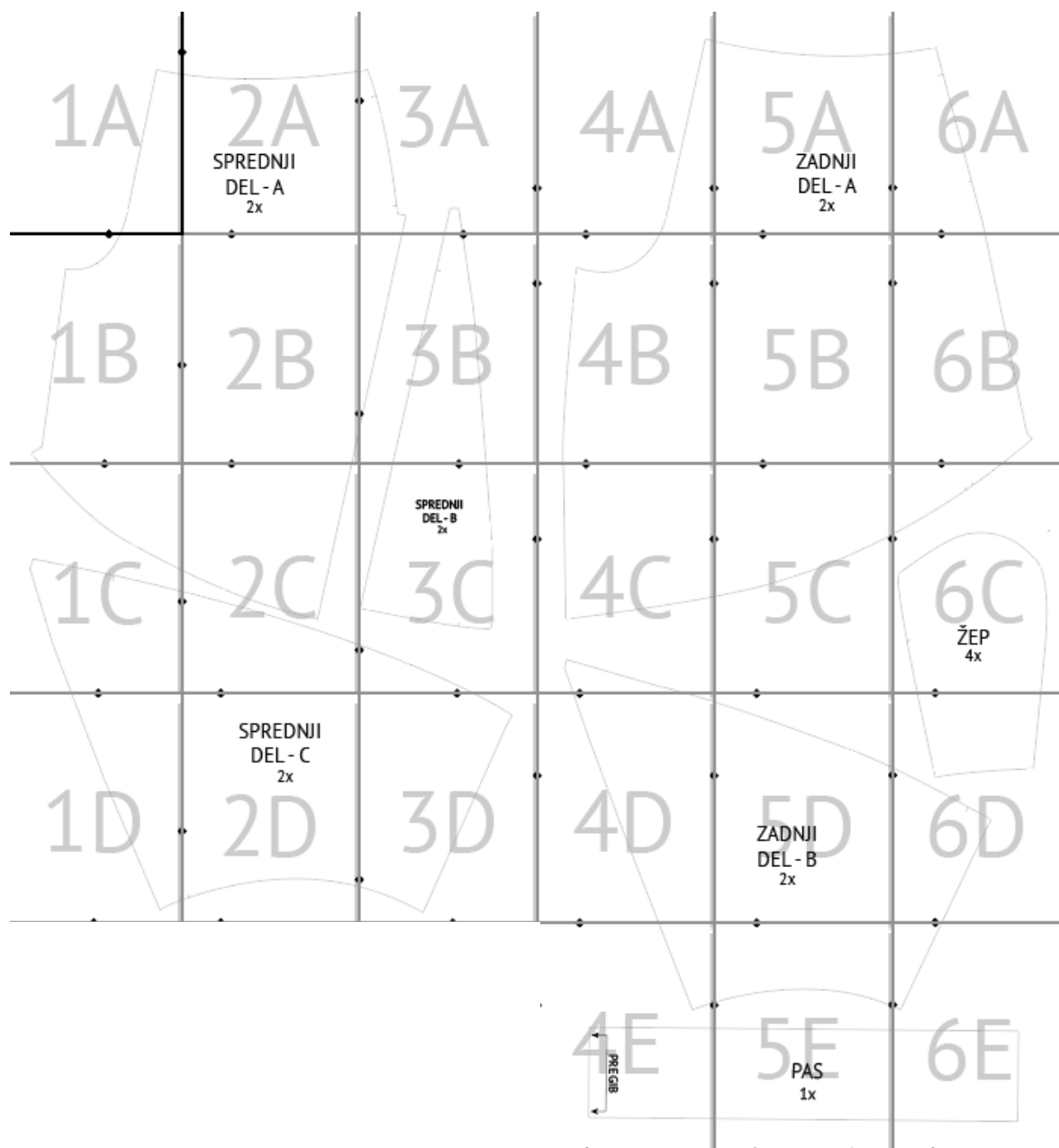
Liste nato zlepimo skupaj in režemo po črtkani liniji.

Dodatek za šiv 1 cm je že vključen v kroju, zato ga ni treba dodajati posebej.

Pri rezanju blaga bodite pozorni na število potrebnih kosov in označbe delov, ki jih je treba rezati na pregibu blaga. To zagotovi, da bodo vsi deli pravilno poravnani in končni izdelek lepo izdelan.

TESTNI  
KVADRATA  
5x5

## PRIKAZ SESTAVE KROJA:



1A



2A

SPREDNJI

DEL - A

2x



3A

4A



1B

2B



3B



4B

1C

20

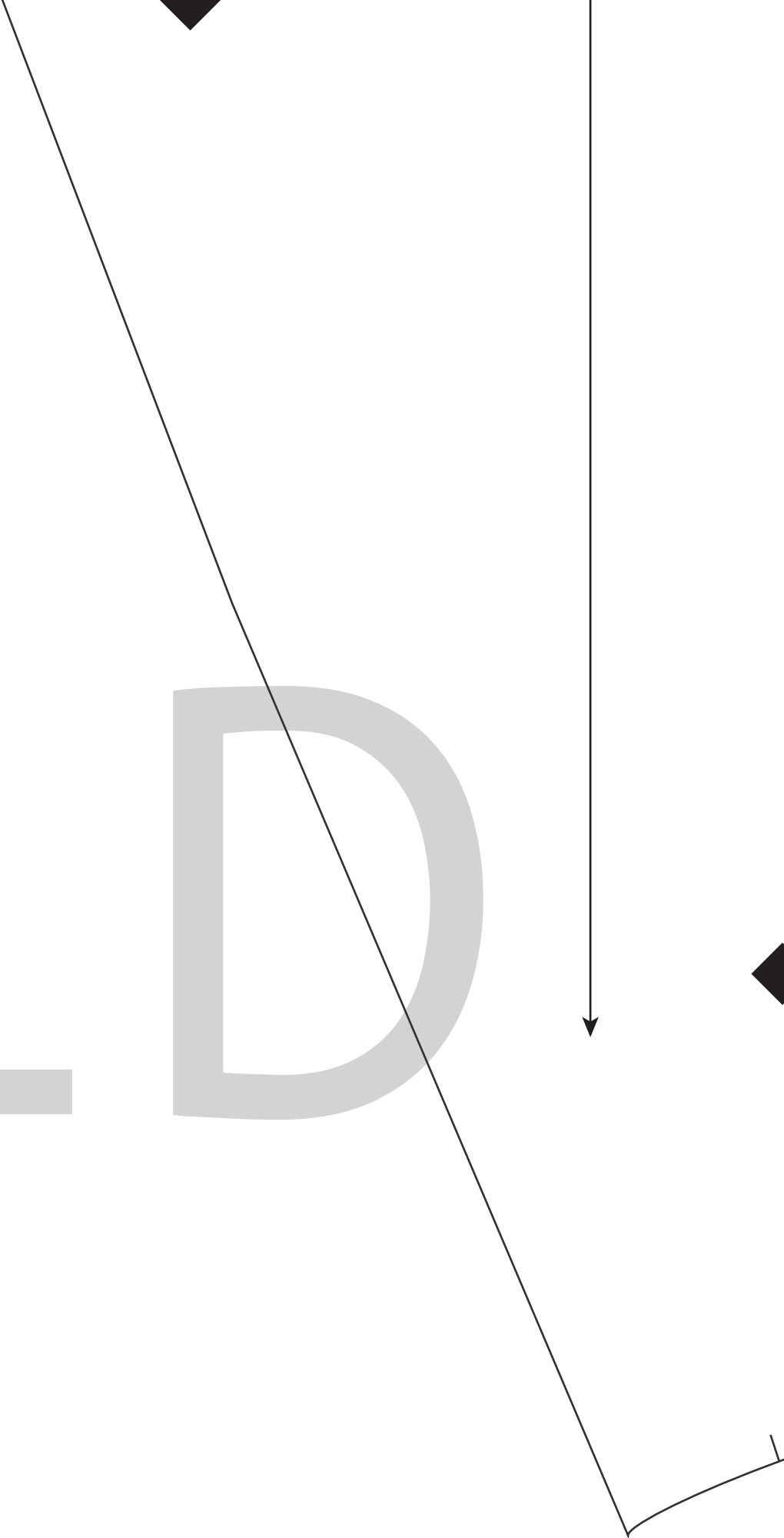


SPREDNJI  
DEL - B  
2x

30

4C

1D



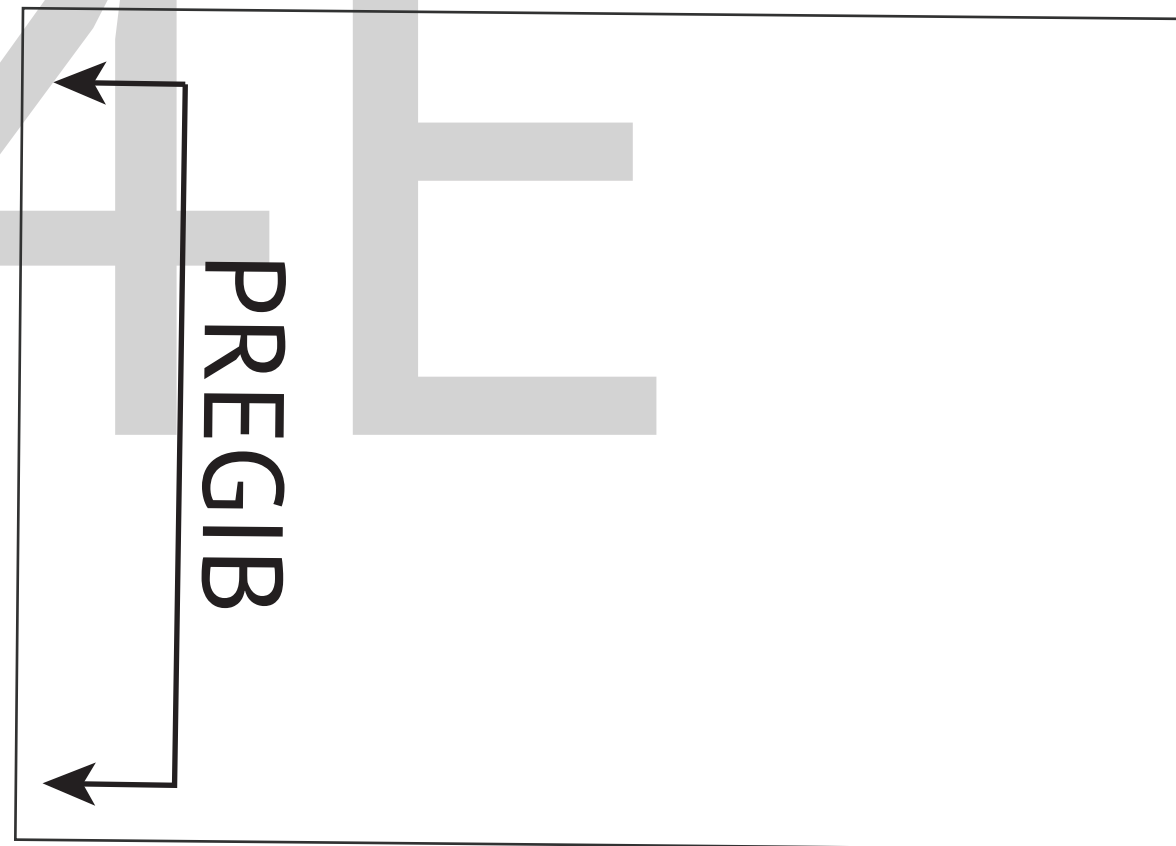
SPREDNJI  
DEL - C  
2x

2D

3D

4D

PREGIB





5A

ZADNJI

DEL - A

2x



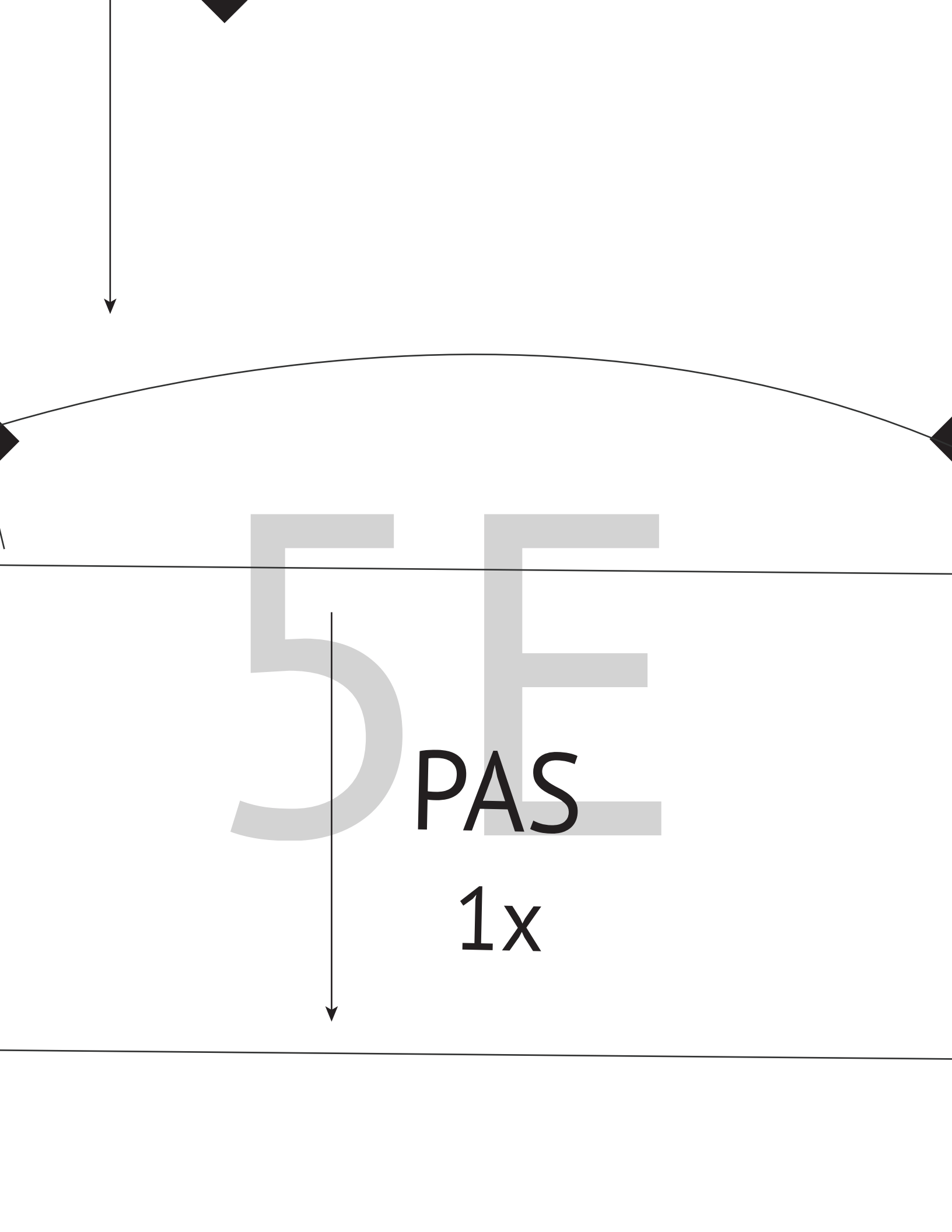
5B

50

**ZADNJI**

**DEL - B**

**2x**

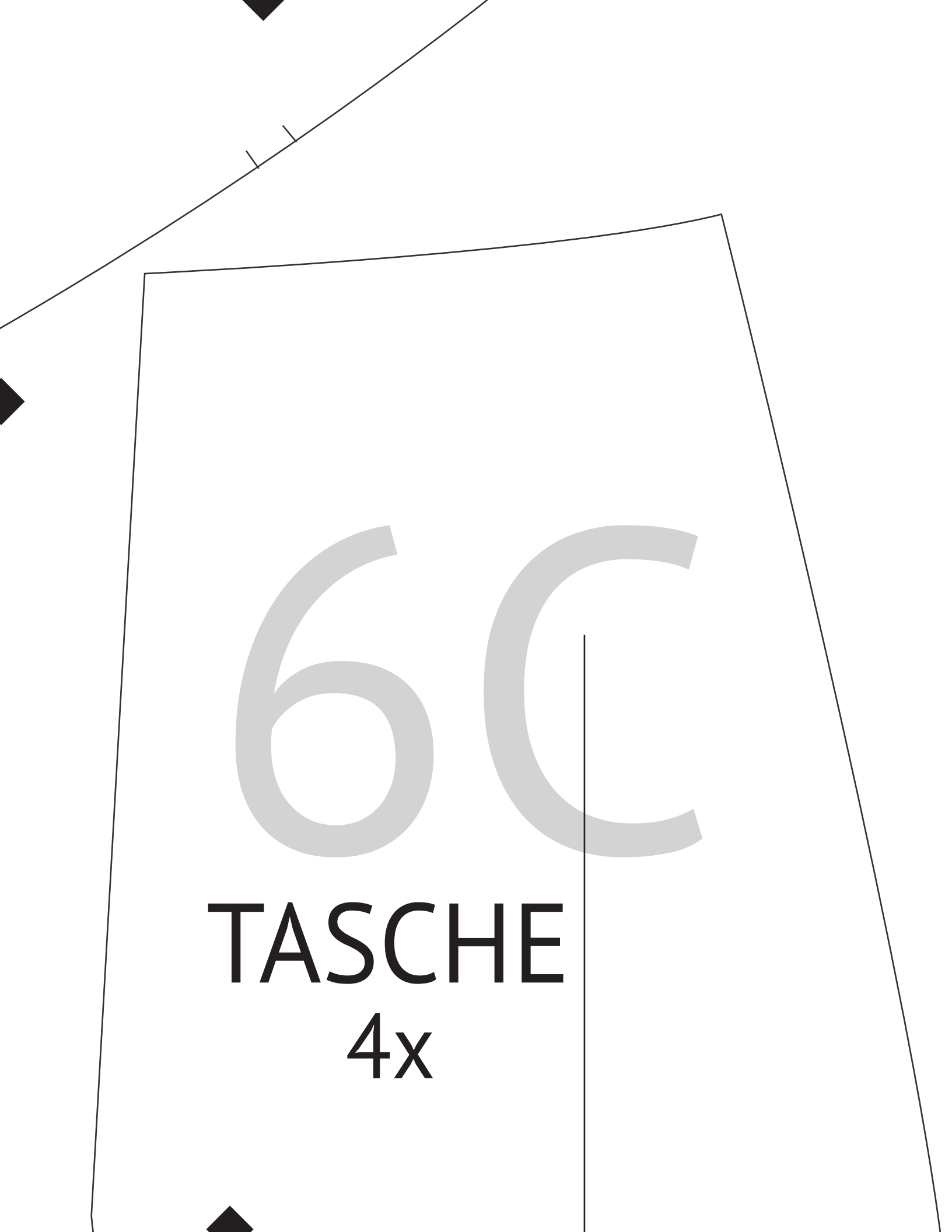


5E PAS

1x

6A

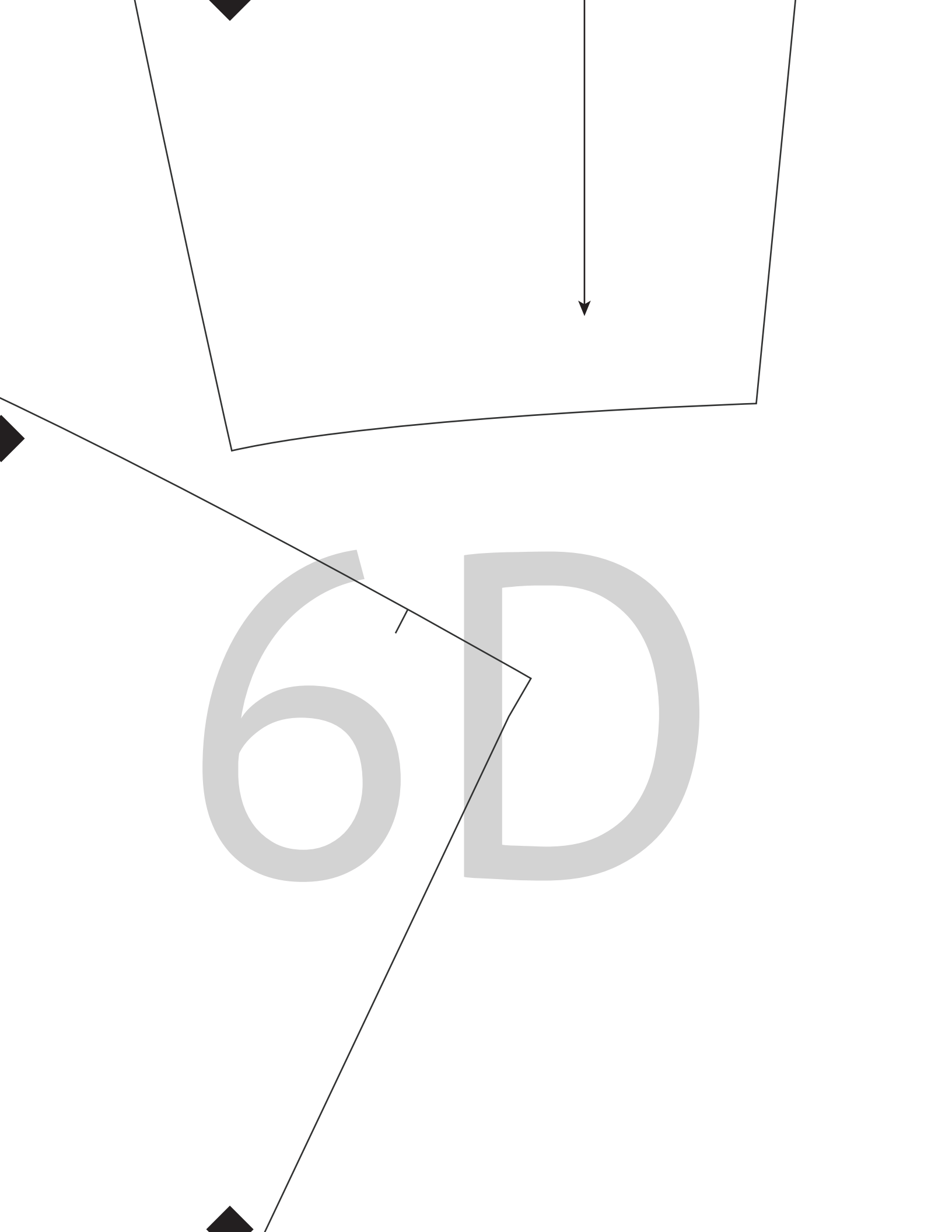
6B

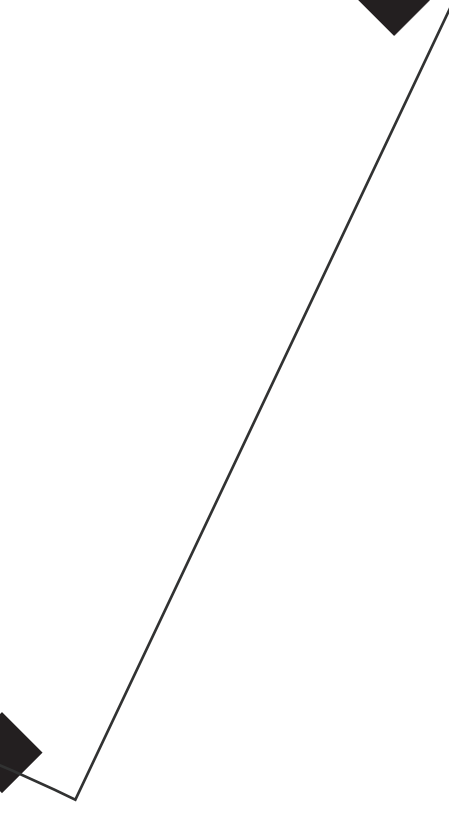


60

ŽEP

4x





6E

