

# KROJ BARREL HLAČE XS - M

## UPUTE ZA TISKANJE I REZANJE KROJA:

Pri tiskanju kroja postavite mjerilo na 100 %. Najprije isprintajte prvu stranicu i provjerite veličinu testnog kvadrata, koji mora mjeriti 5 × 5 cm.

Kada je sve pravilno isprintano, rasporedite listove prema označenom redosljedu – od 1A do 6A, od 1B do 6B i tako dalje.

Listove zatim zalijepite zajedno i režite po isprekidanoj liniji.

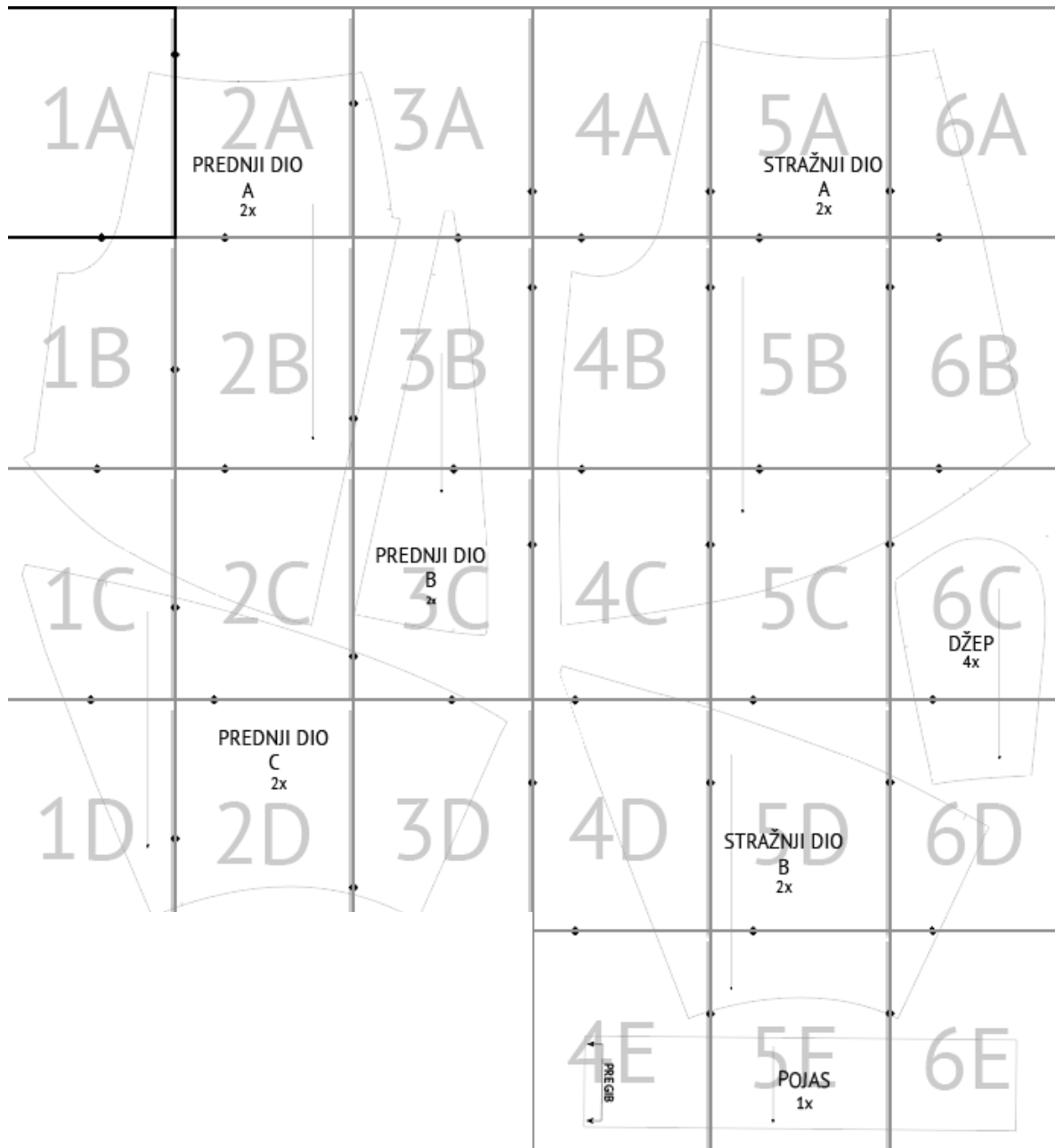
Dodatak za šav od 1 cm već je uključen u kroj, zato ga nije potrebno posebno dodavati.

Pri rezanju tkanine obratite pozornost na broj potrebnih dijelova i oznake dijelova koje je potrebno rezati na pregibu tkanine.

To osigurava da će svi dijelovi biti pravilno poravnati i da će završni proizvod biti lijepo izrađen.

TESTNI  
KVADRATA  
5x5

## PRIKAZ SASTAVLJANJA KROJA:



1A

2A

PREDNJI DIO

A

2x

3A

4A



1B

2B



3B



4B

1C

20



PREDNJI DIO

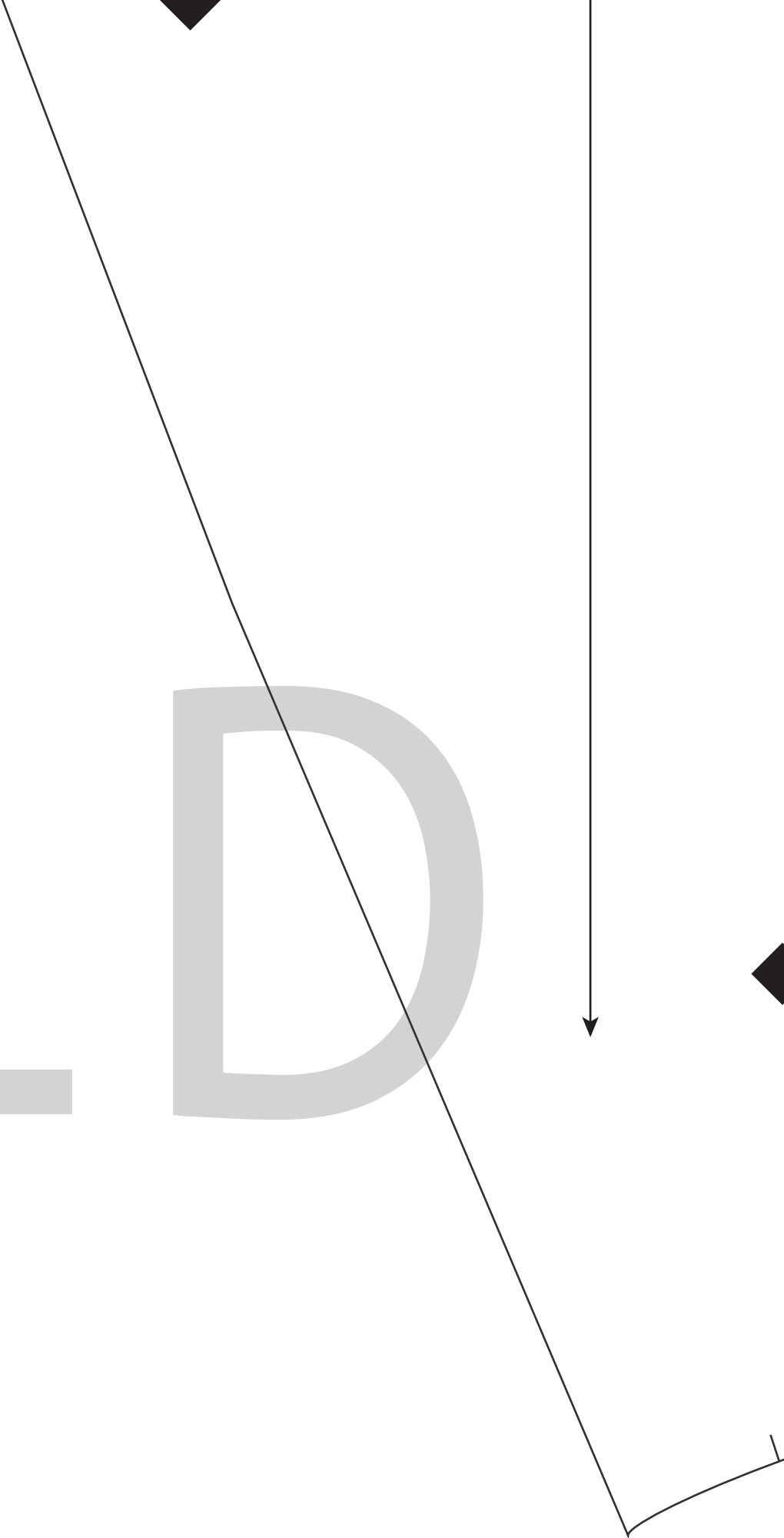
30

B

2x

4C

1D



PREDNJI DIO

C

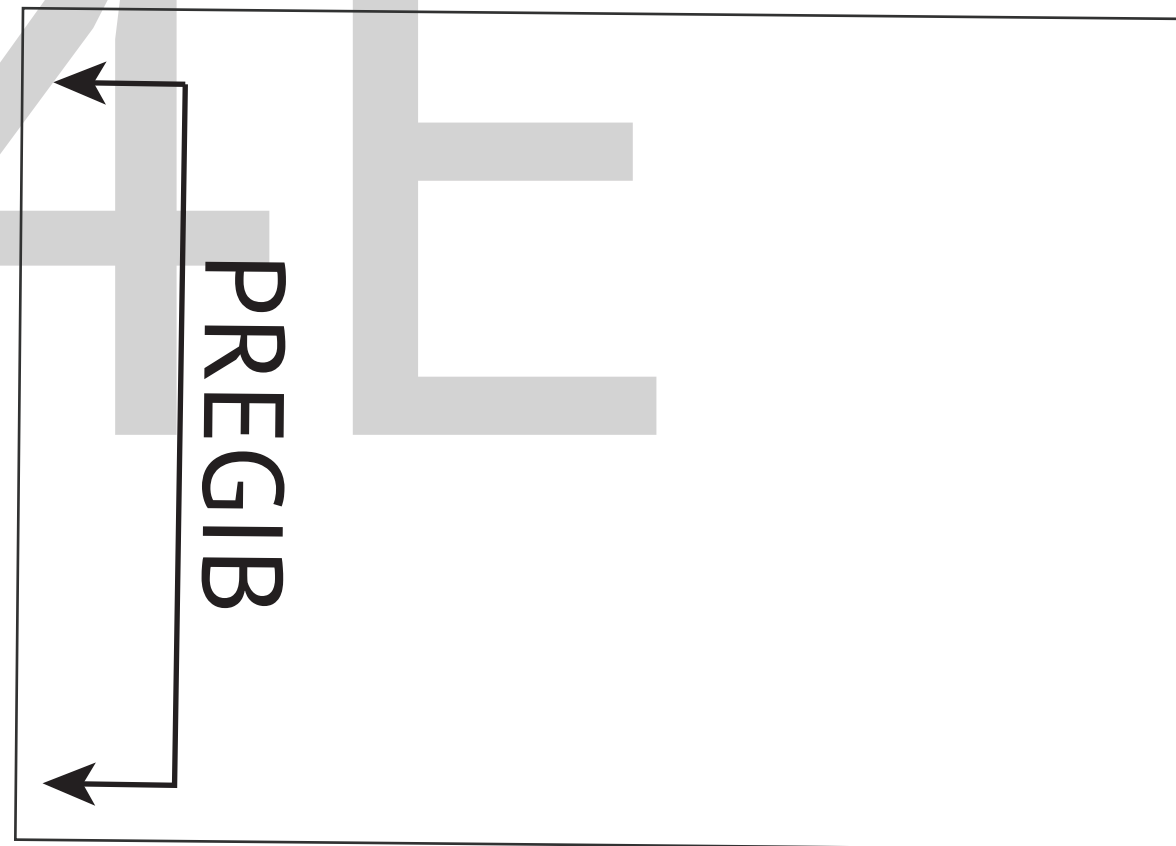
2x

2D

3D

4D

PREGIB





5A

STRAŽNJI DIO

A

2x



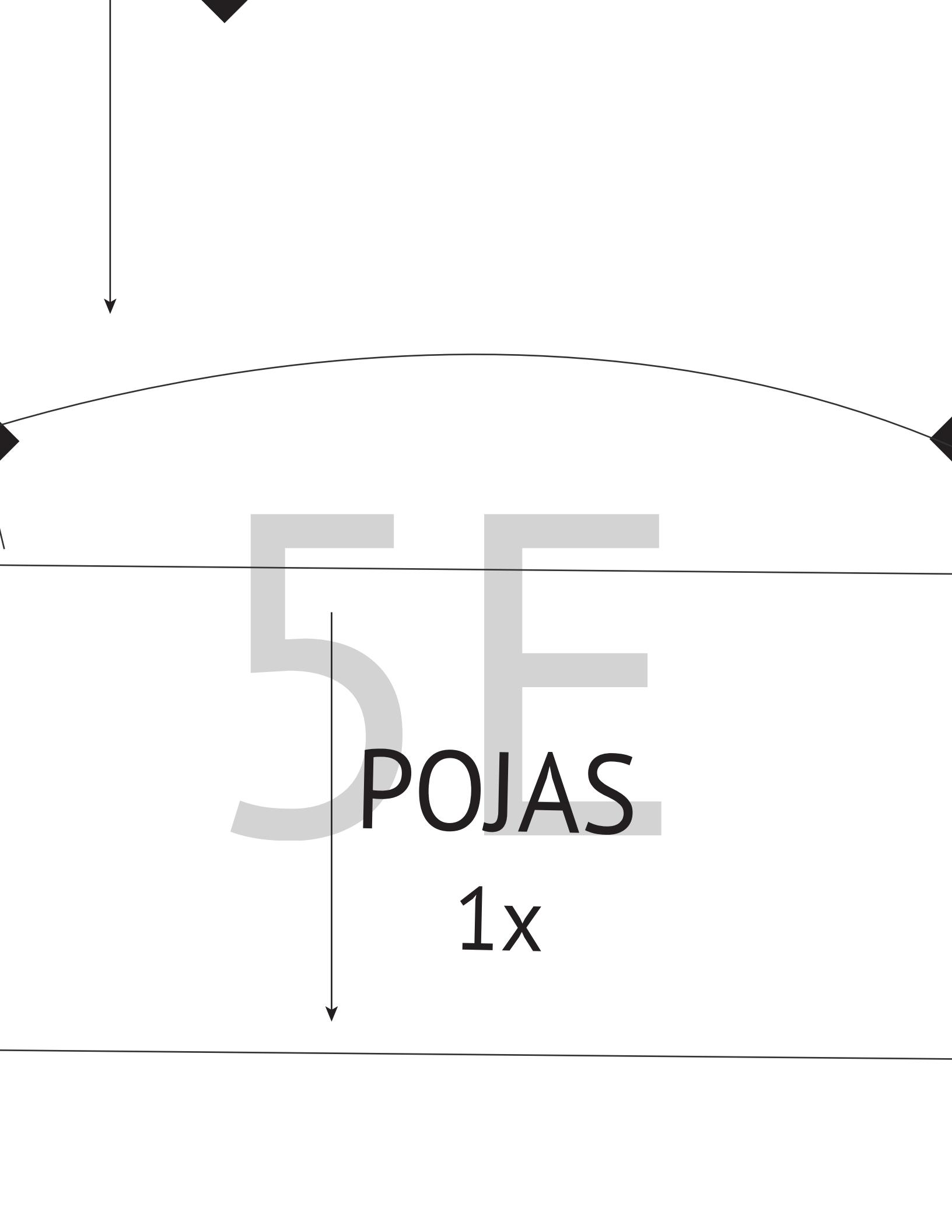
5B

50

5D  
STRAŽNJI DIO

B

2x



5E

POJAS

1x

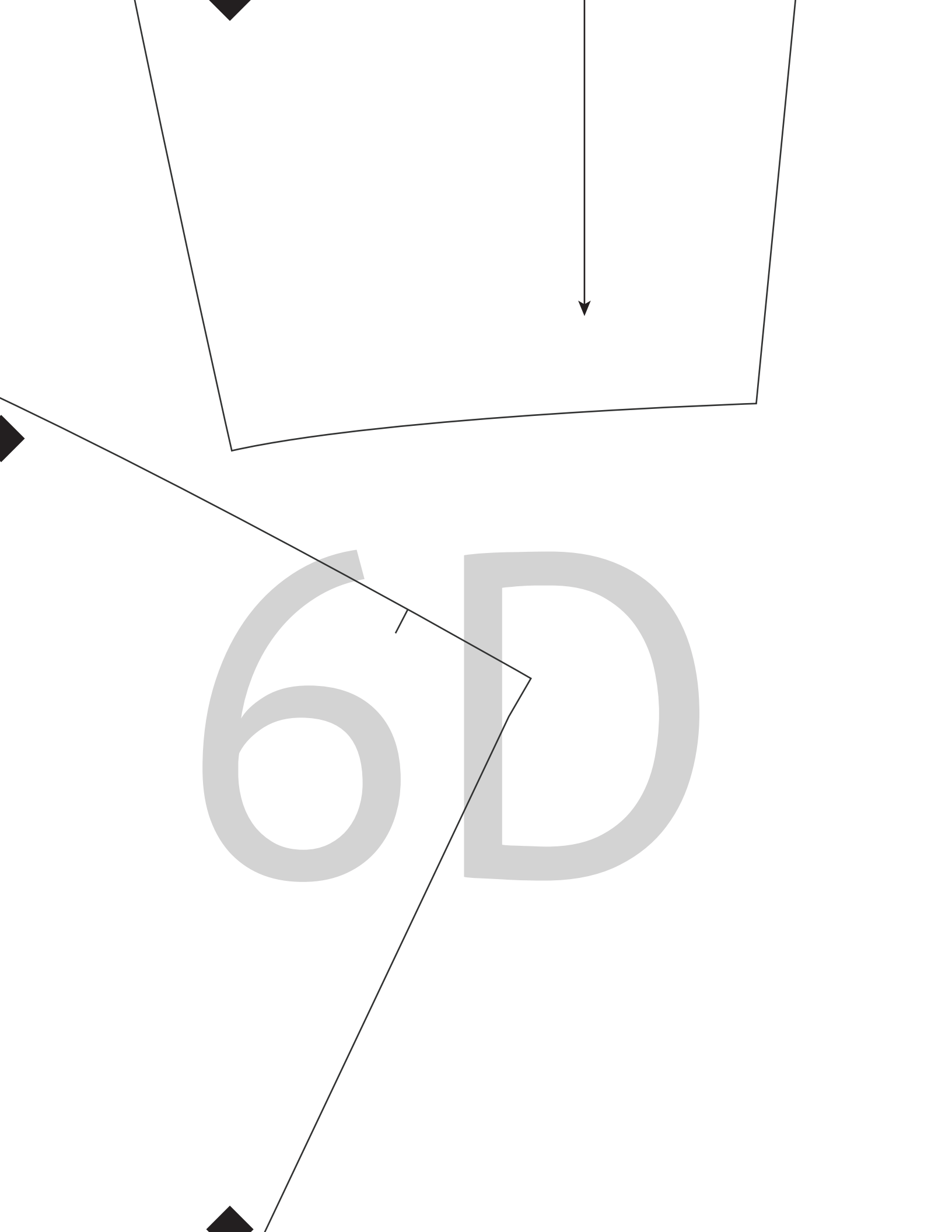
6A

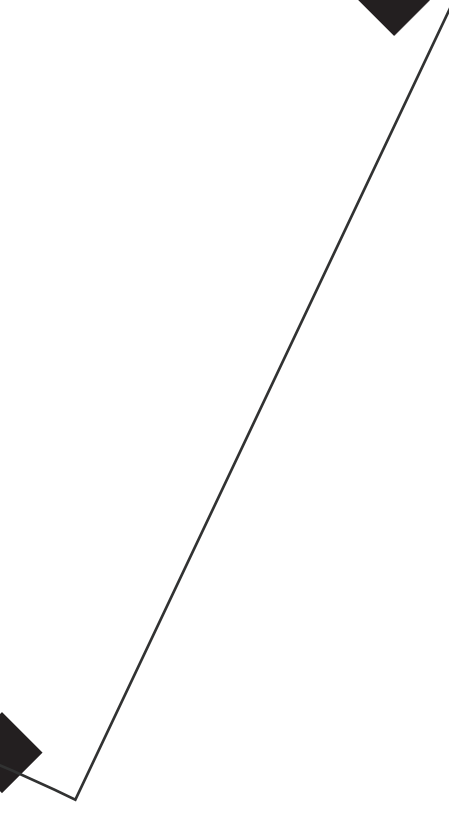
6B

60

**DŽEP**

**4x**





6E

