

BARREL-HOSE XS - M

DRUCK- UND ZUSCHNEIDEANLEITUNG FÜR DAS SCHNITTMUSTER:

Stellen Sie beim Drucken des Schnittmusters die Skalierung auf 100 %. Drucken Sie zuerst die erste Seite aus und überprüfen Sie die Größe des Testquadrats, das 5 × 5 cm messen muss.

Wenn alles korrekt gedruckt ist, ordnen Sie die Blätter gemäß der markierten Reihenfolge an – von 1A bis 6A, von 1B bis 6B und so weiter.

Kleben Sie die Blätter anschließend zusammen und schneiden Sie entlang der gestrichelten Linie.

Die Nahtzugabe von 1 cm ist bereits im Schnittmuster enthalten und muss daher nicht zusätzlich hinzugefügt werden.

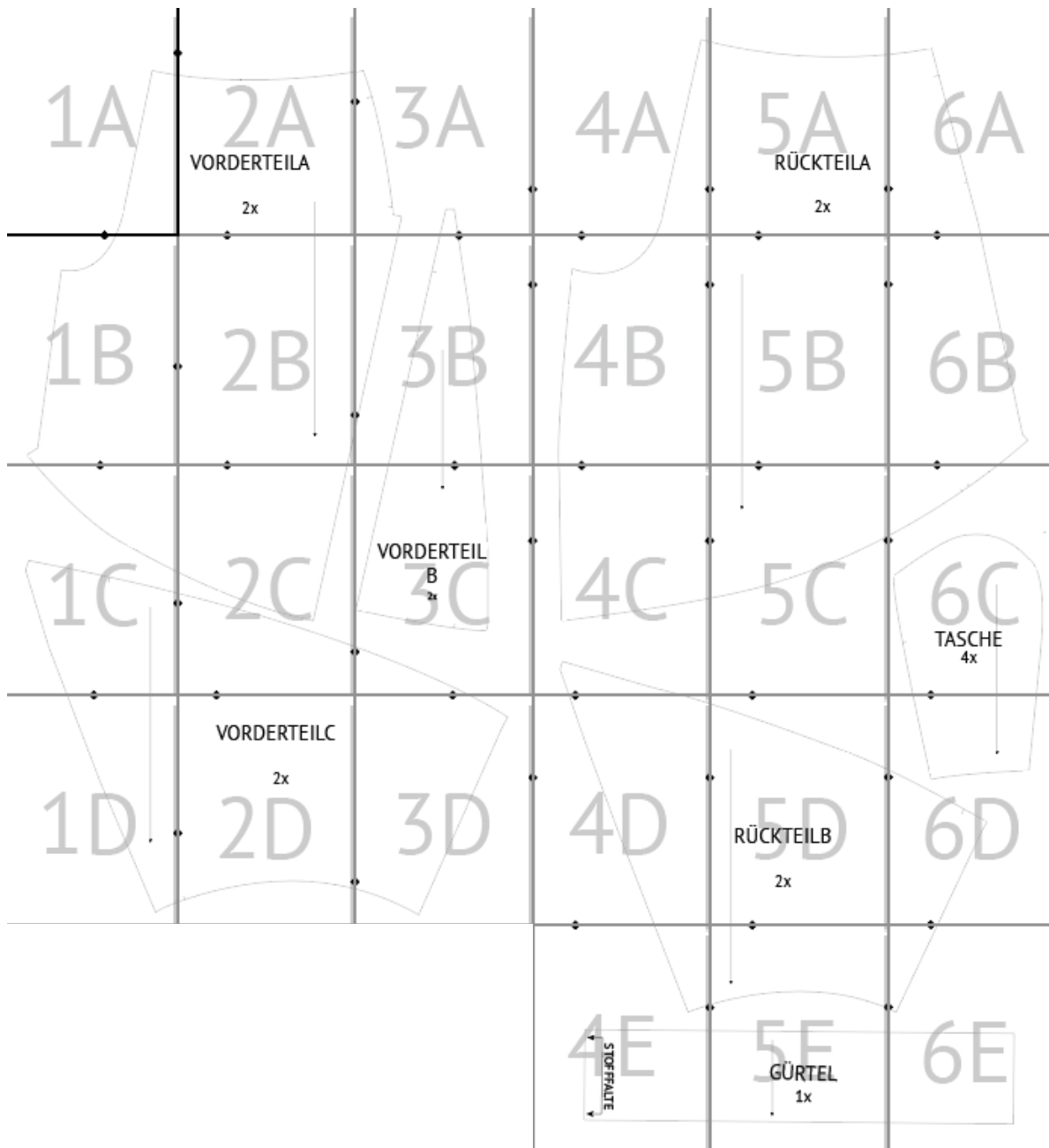
Achten Sie beim Zuschneiden des Stoffes auf die benötigte Anzahl der Teile und auf die Markierungen der Teile, die im Stoffbruch zugeschnitten werden müssen.

So wird sichergestellt, dass alle Teile richtig ausgerichtet sind und das fertige Kleidungsstück schön verarbeitet ist.

TESTQUADRAT

5x5

ANSICHT DER SCHNITTMUSTER-ZUSAMMENSETZUNG:



1A

2A

VORDERTEILA

2x

3A

4A



1B

2B



3B



4B

1C

20



VORDERTEIL

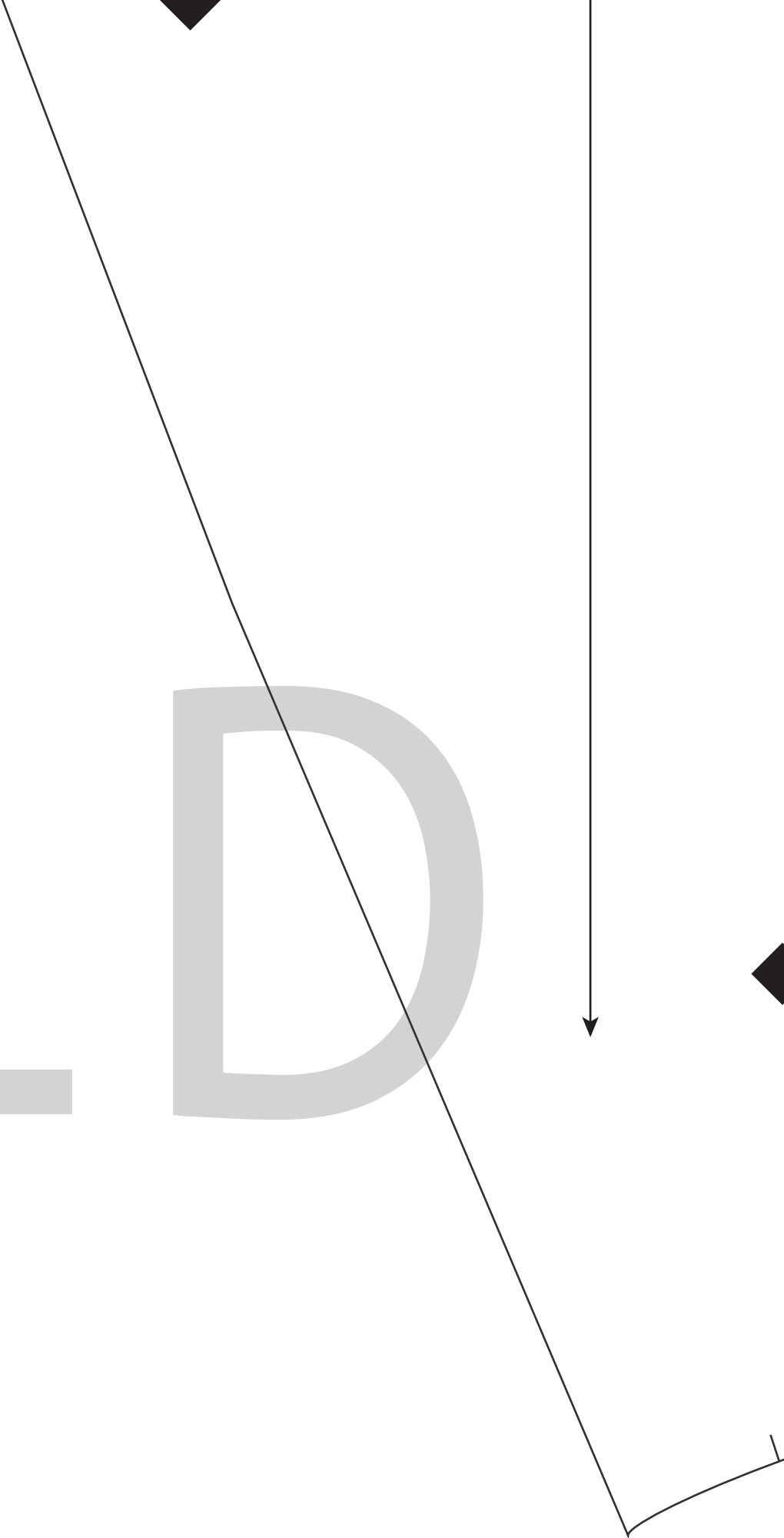
30

B

2x

4C

1D



VORDERTEILC

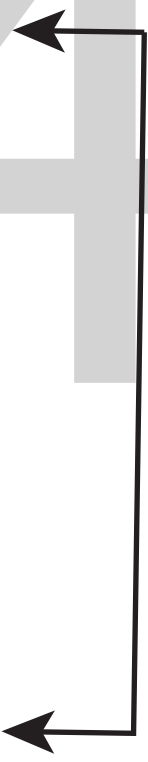
2x

2D

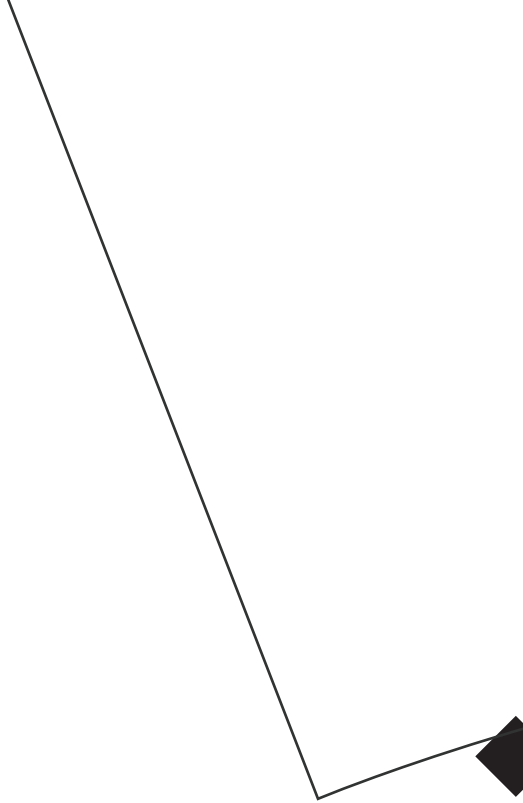
3D

4D

STOFFFALTE



4E





5A

RÜCKTEILA

2x

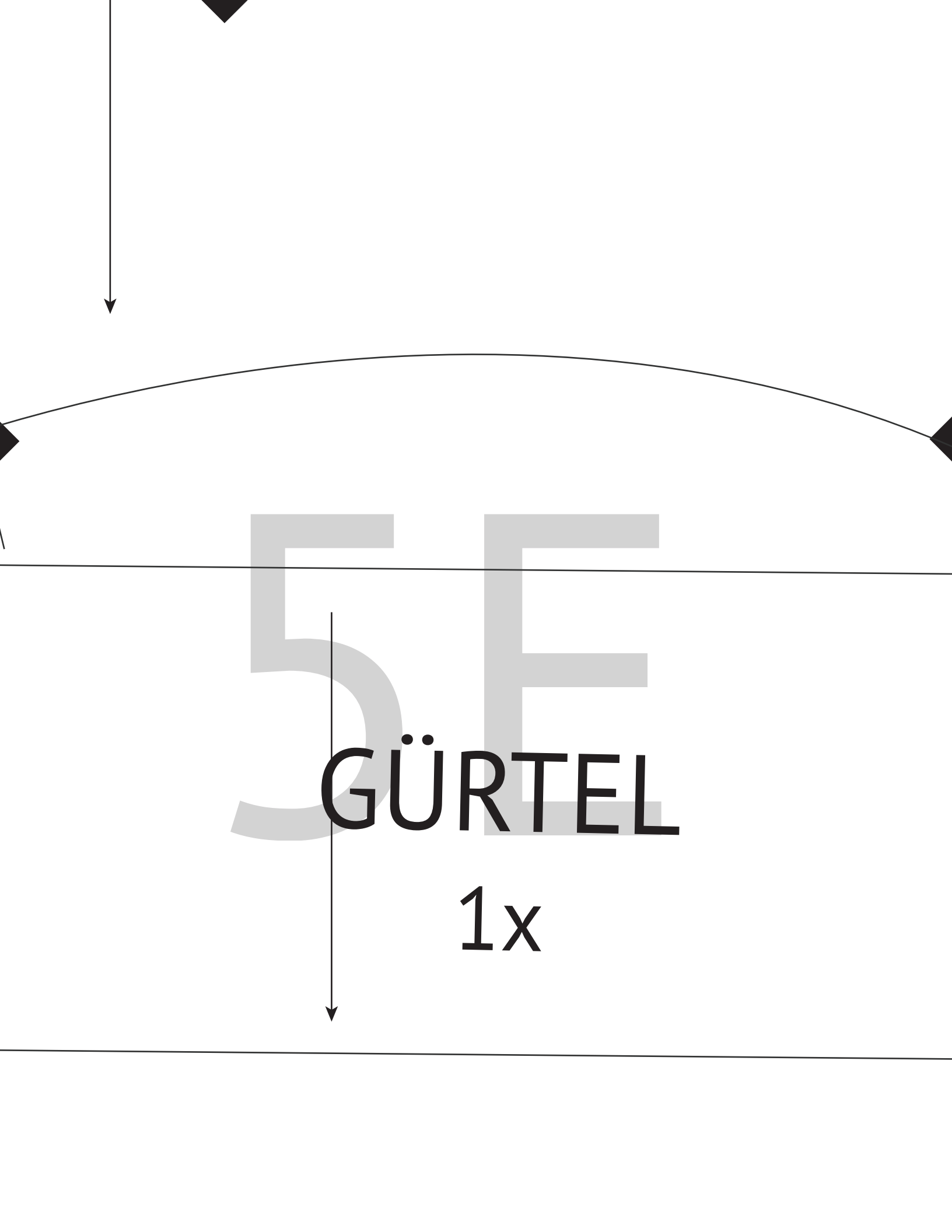


5B

50

5D
RÜCKTEILB

2x

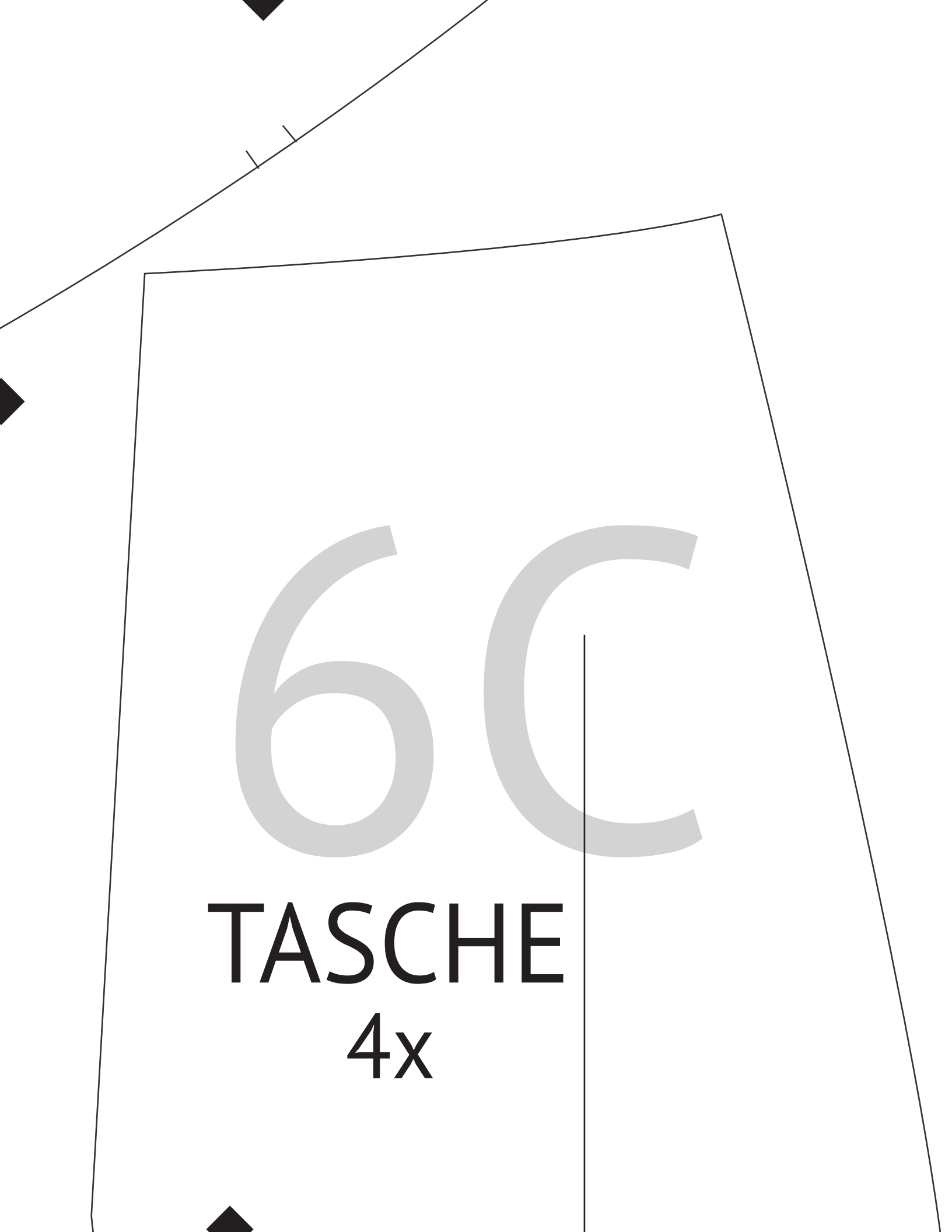


GÜRTEL

1x

6A

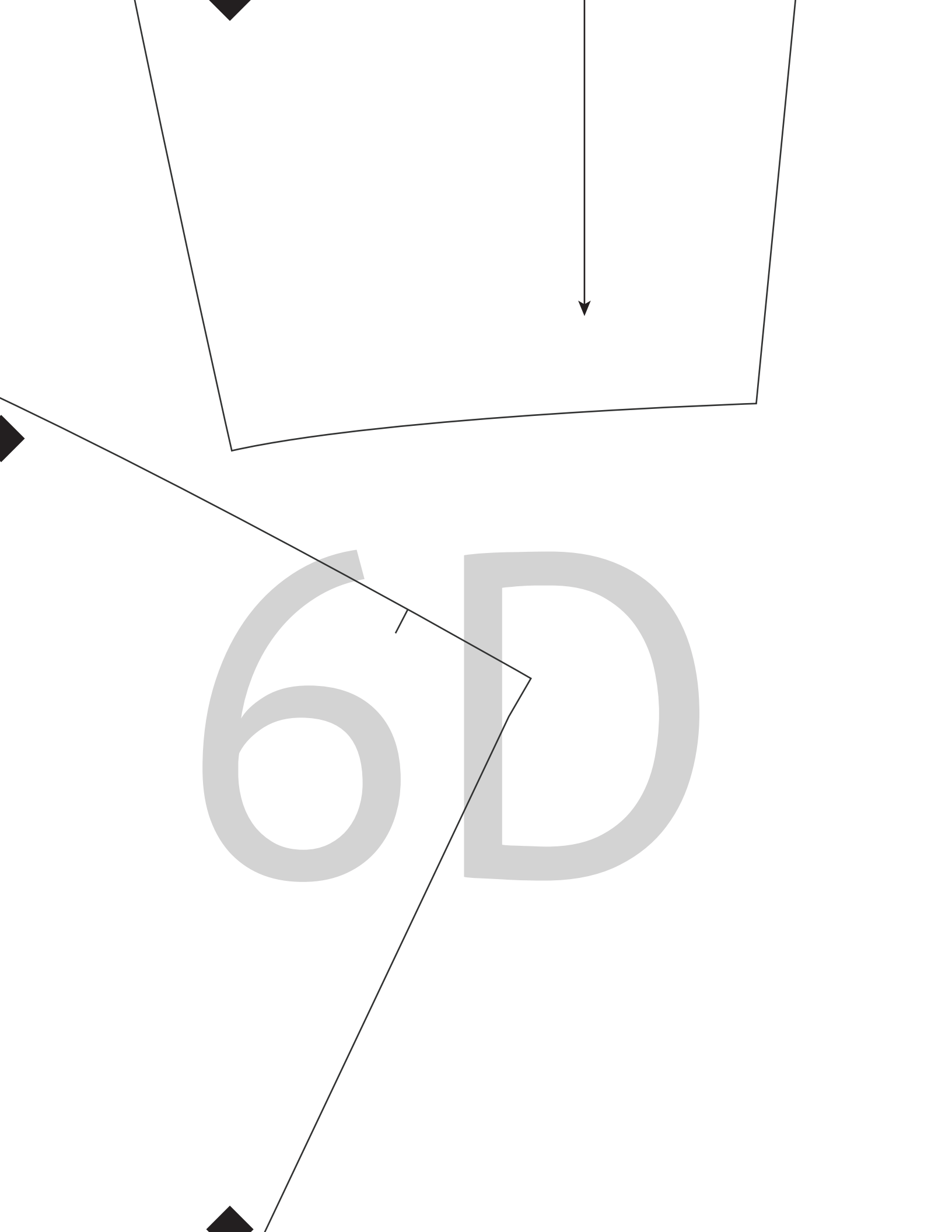
6B

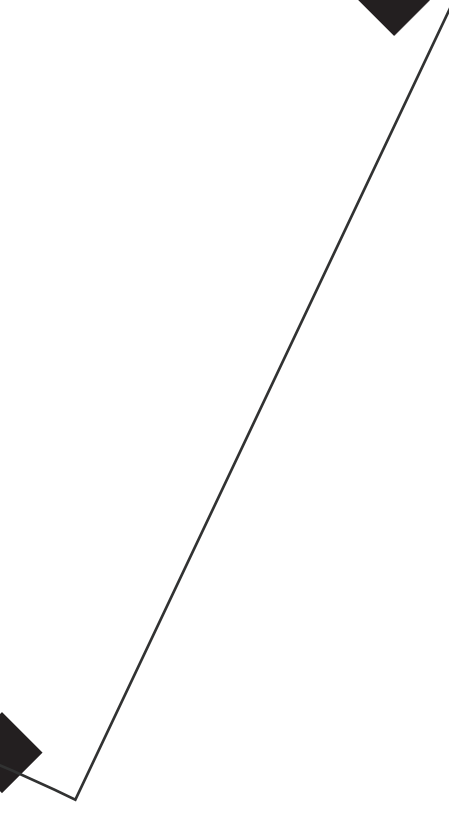


60

TASCHE

4x





6E

