

# BARREL-HOSE L - XXL

## DRUCK- UND ZUSCHNEIDEANLEITUNG FÜR DAS SCHNITTMUSTER:

Stellen Sie beim Drucken des Schnittmusters die Skalierung auf 100 %. Drucken Sie zuerst die erste Seite aus und überprüfen Sie die Größe des Testquadrats, das 5 × 5 cm messen muss.

Wenn alles korrekt gedruckt ist, ordnen Sie die Blätter gemäß der markierten Reihenfolge an – von 1A bis 6A, von 1B bis 6B und so weiter.

Kleben Sie die Blätter anschließend zusammen und schneiden Sie entlang der gestrichelten Linie.

Die Nahtzugabe von 1 cm ist bereits im Schnittmuster enthalten und muss daher nicht zusätzlich hinzugefügt werden.

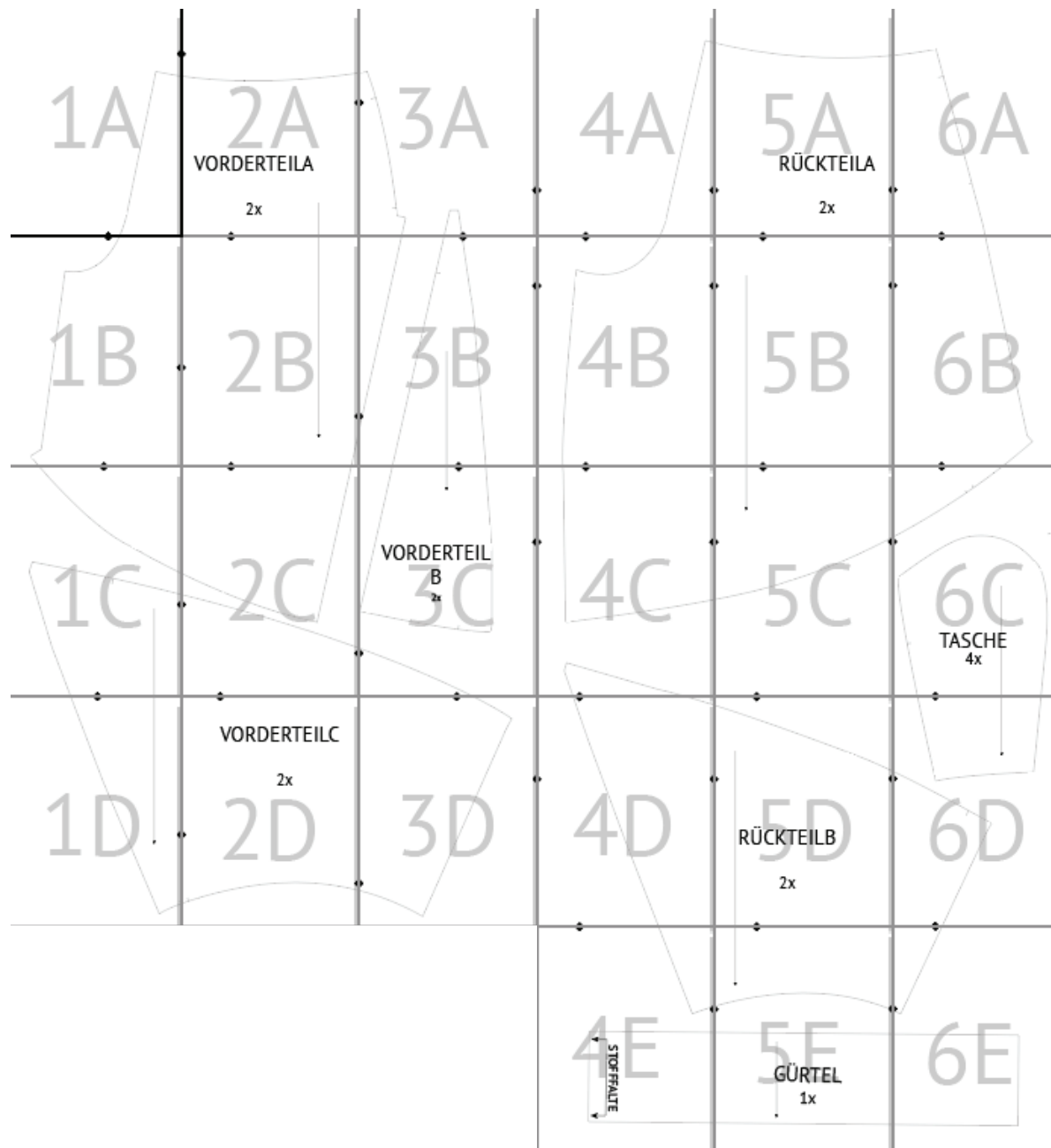
Achten Sie beim Zuschneiden des Stoffes auf die benötigte Anzahl der Teile und auf die Markierungen der Teile, die im Stoffbruch zugeschnitten werden müssen.

So wird sichergestellt, dass alle Teile richtig ausgerichtet sind und das fertige Kleidungsstück schön verarbeitet ist.

TESTQUADRAT

5x5

## ANSICHT DER SCHNITTMUSTER-ZUSAMMENSETZUNG:



1A

2A

VORDERTEILA

2x

3A

4A

1B

2B



3B



4B



1C

20



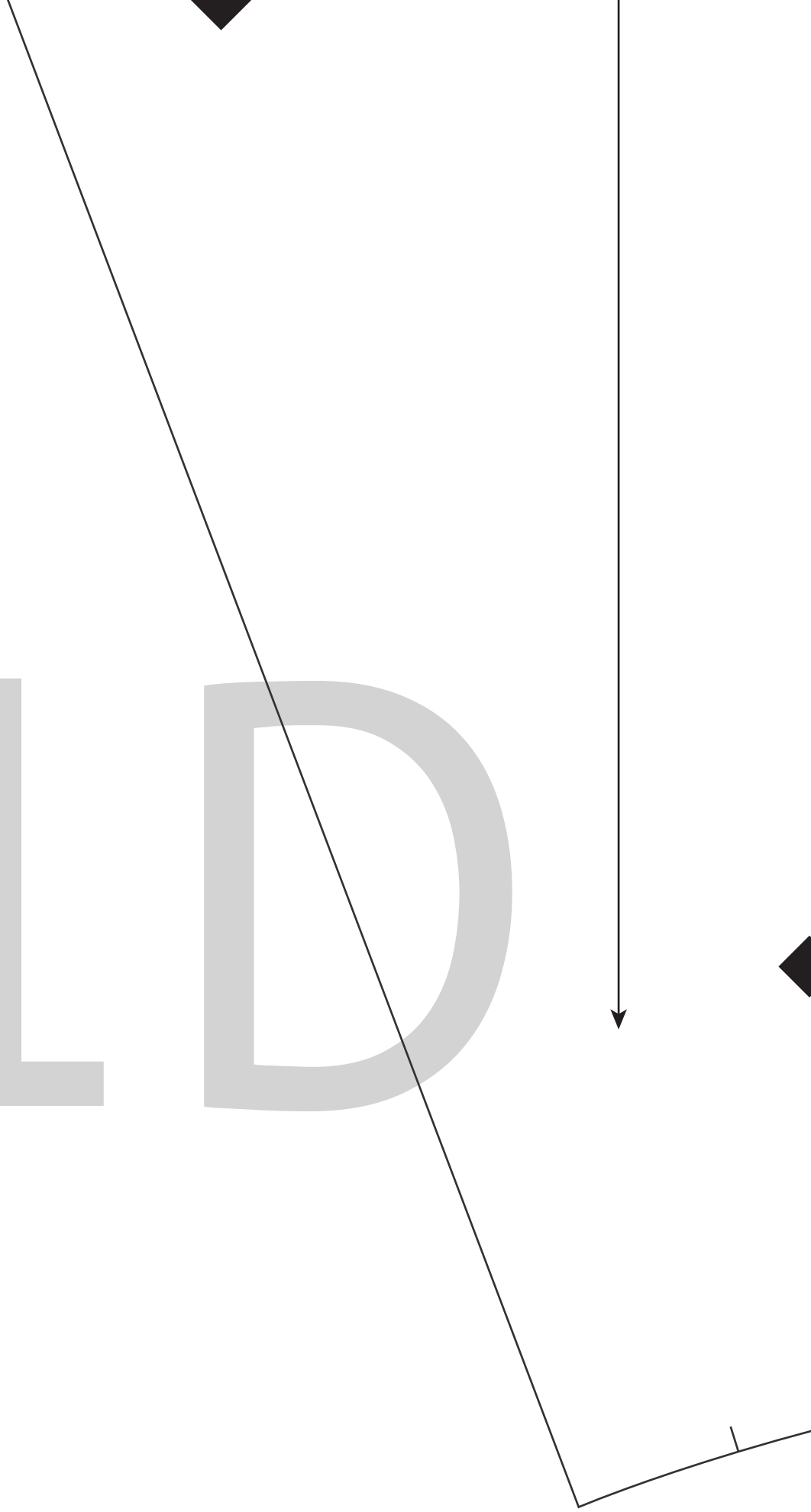
VORDERTEIL

B

2x

4C

1D



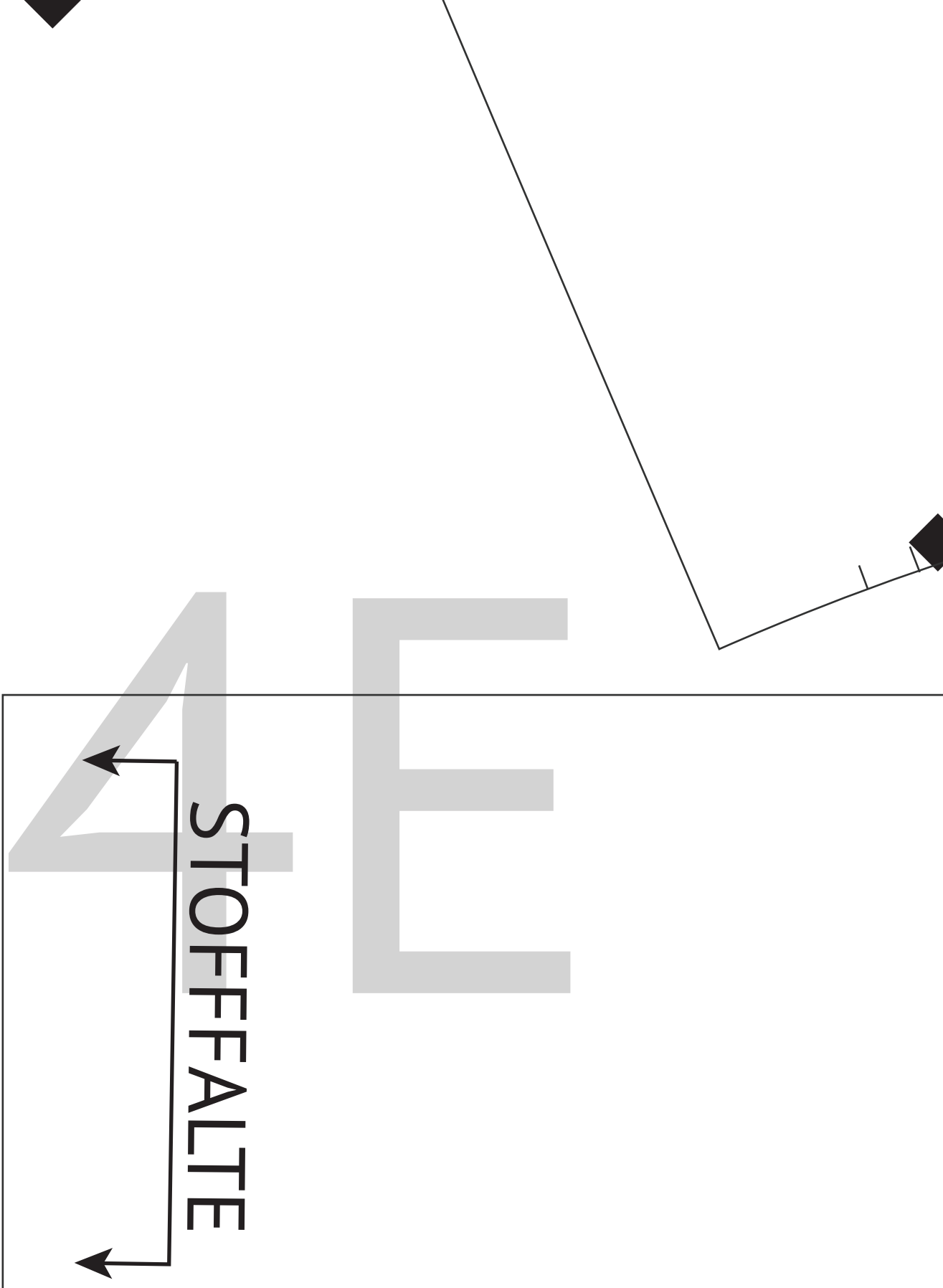
# VORDERTEILC

2x

2D

3D

4D



---

5A

RÜCKTEILA

2x

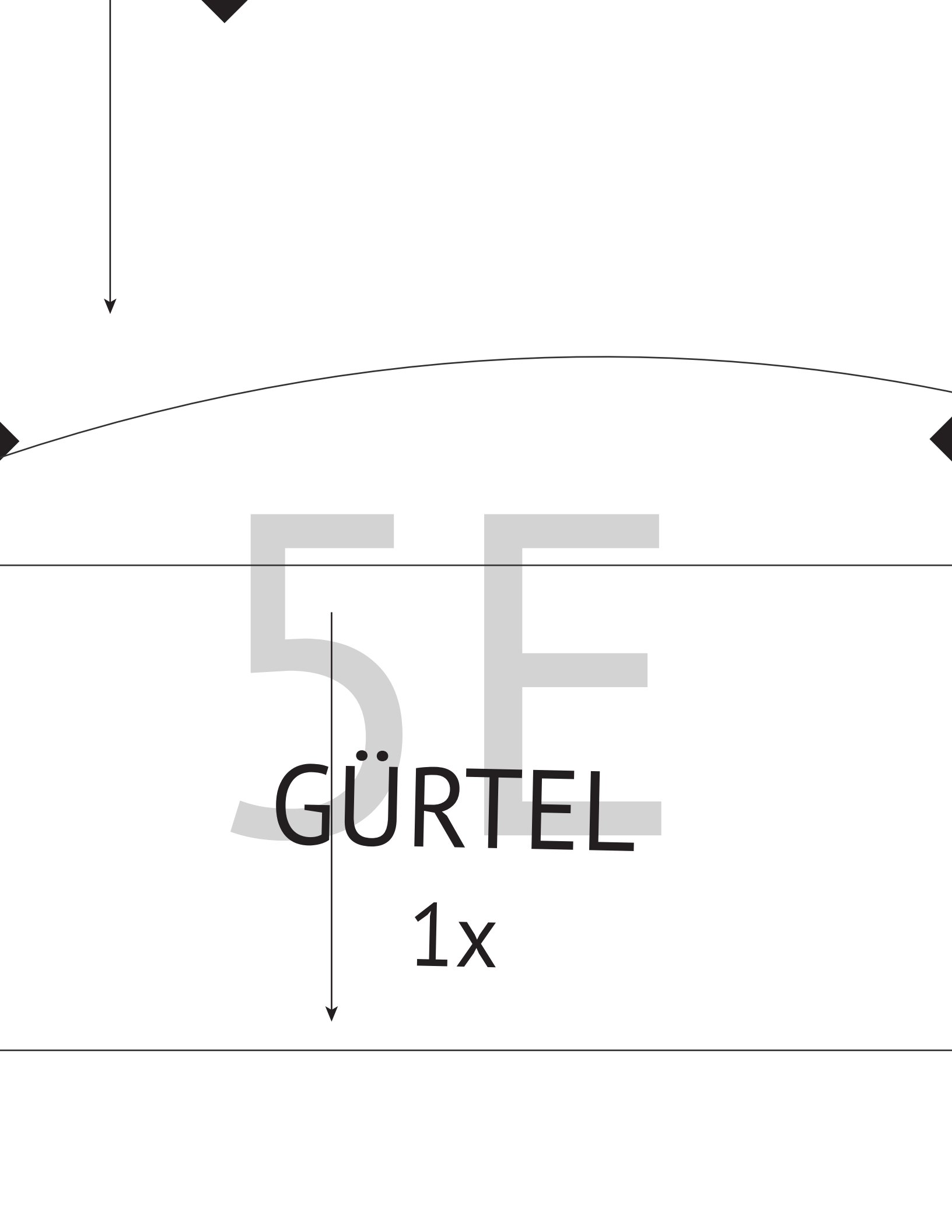
5B

5C

# 5D

## RÜCKTEILB

2x



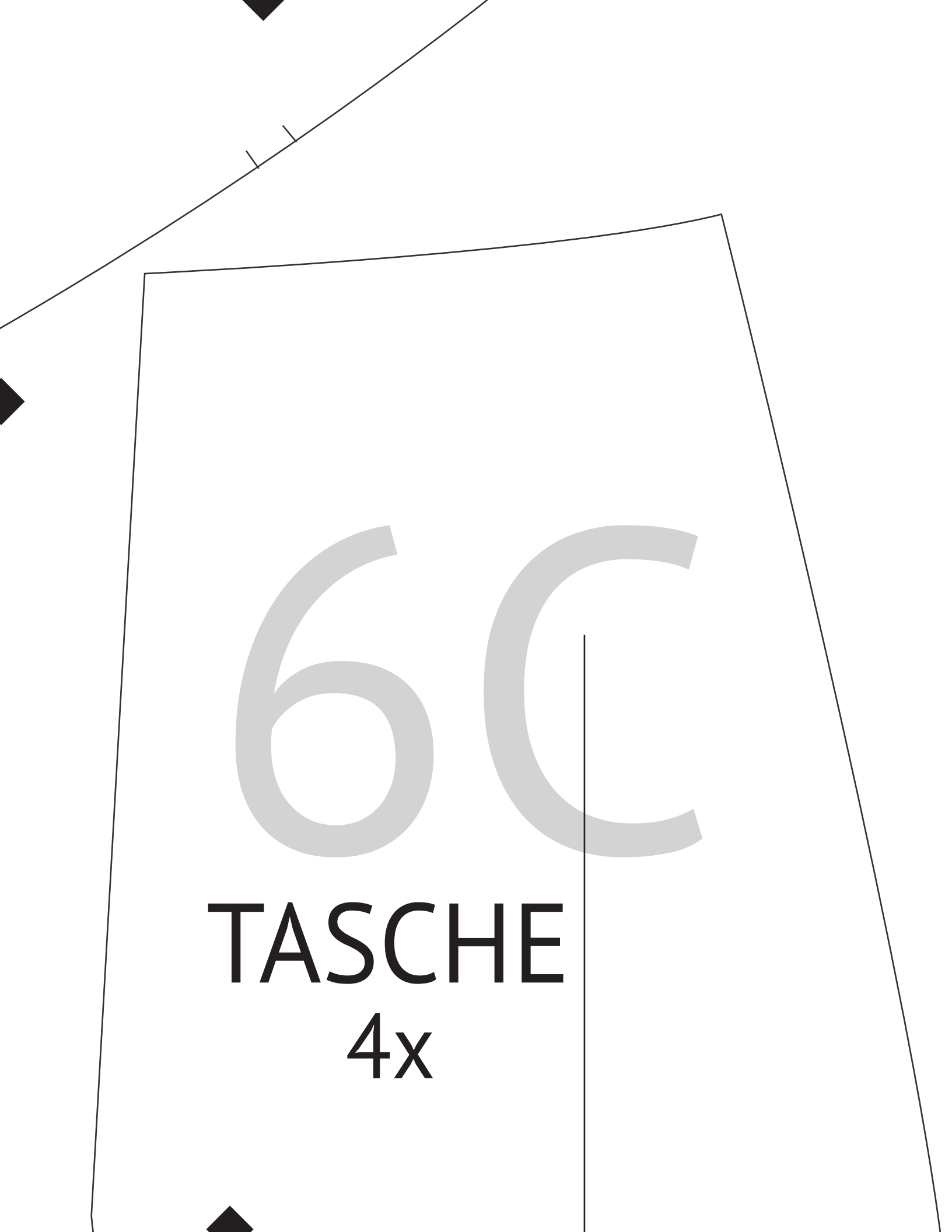
**GÜRTEL**

**1x**



6A

6B



60

A technical drawing of a pocket. The pocket is represented by a trapezoidal shape with a vertical line on the right side. The top-left corner is marked with a 60-degree angle. There are tick marks on the top-left edge. The drawing is enclosed in a larger trapezoidal frame.

TASCHE

4x

6D

The image features a diagrammatic element at the top consisting of a thin black curved line that starts on the left, dips down, and then rises towards the right. A vertical arrow points downwards from the top edge of the page to the lowest point of this curve. Below this diagram, the text '6D' is displayed in a large, bold, light gray font. The text is positioned within a white, irregularly shaped area that is bounded by thin black lines. This area appears to be a section of a larger, possibly circular or spherical, object. Three black triangular markers are visible at the corners of the white area: one at the top-left, one at the bottom-left, and one at the bottom-right.



6E