

# JAPANDI BLUZA NA PREKLOP

## NAVODILA ZA TISKANJE IN REZANJE KROJA:

Pri tiskanju kroja nastavite merilo na 100 %. Najprej natisnite prvo stran in preverite velikost testnega kvadrata, ki mora meriti 5 × 5 cm.

Ko je vse pravilno natisnjeno, razporedite liste po označenem zaporedju – od 1A do 6A, od 1B do 6B in tako naprej.

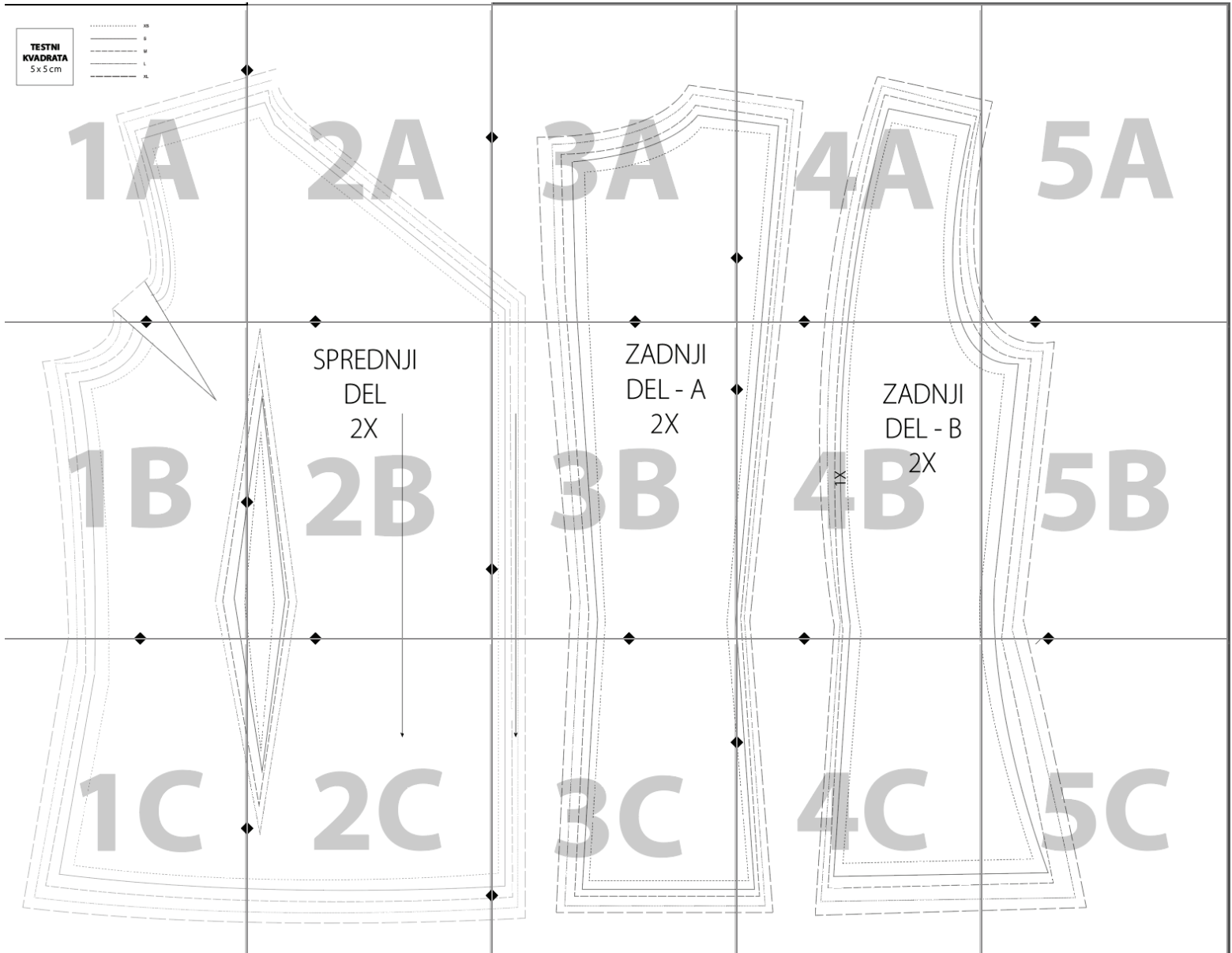
Liste nato zlepite skupaj in režite po črtkani liniji.

Dodatek za šiv 1 cm je že vključen v kroj, zato ga ni treba dodajati posebej.

Pri rezanju blaga bodite pozorni na število potrebnih kosov in označbe delov, ki jih je treba rezati na pregibu blaga.

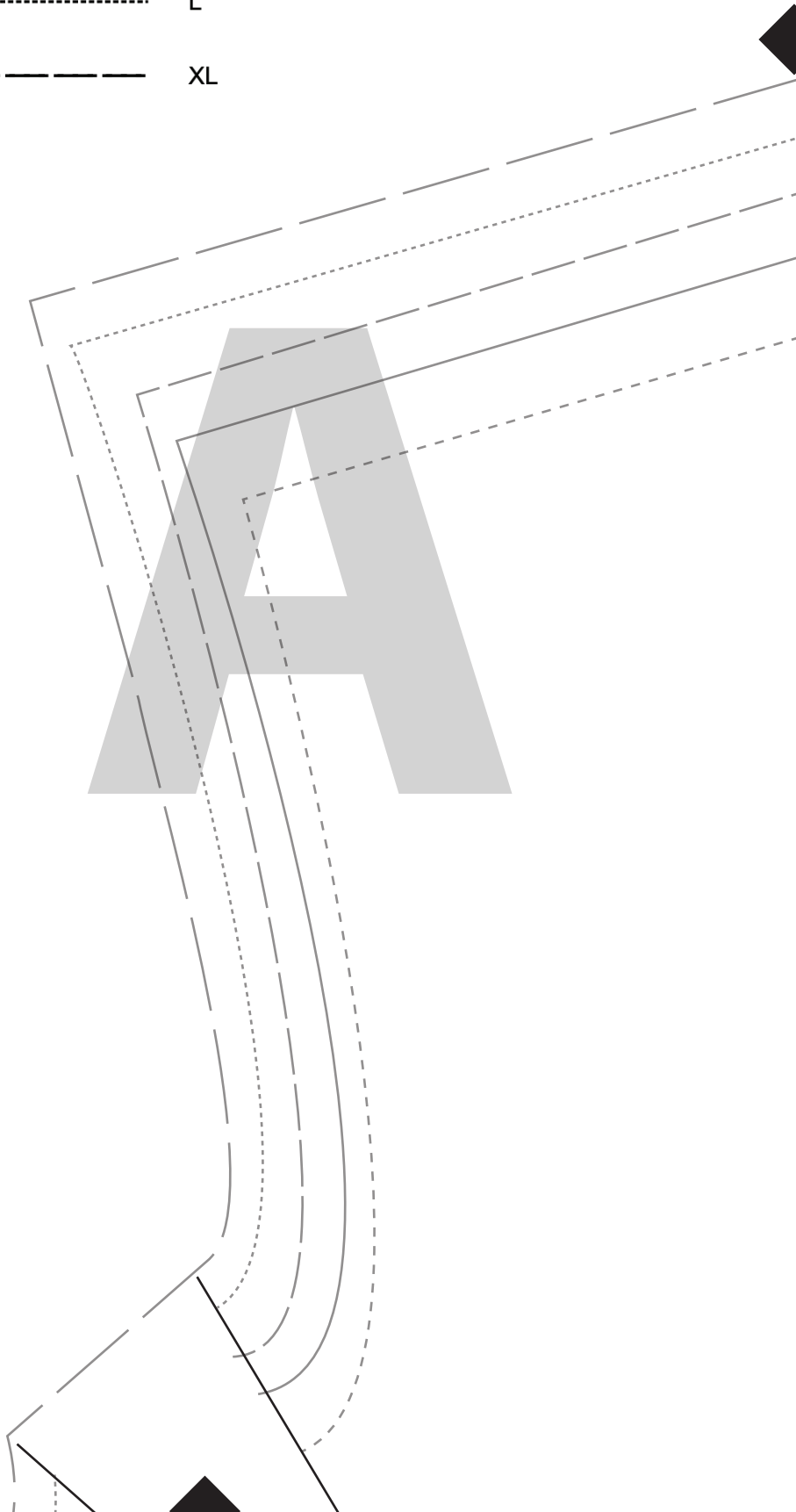
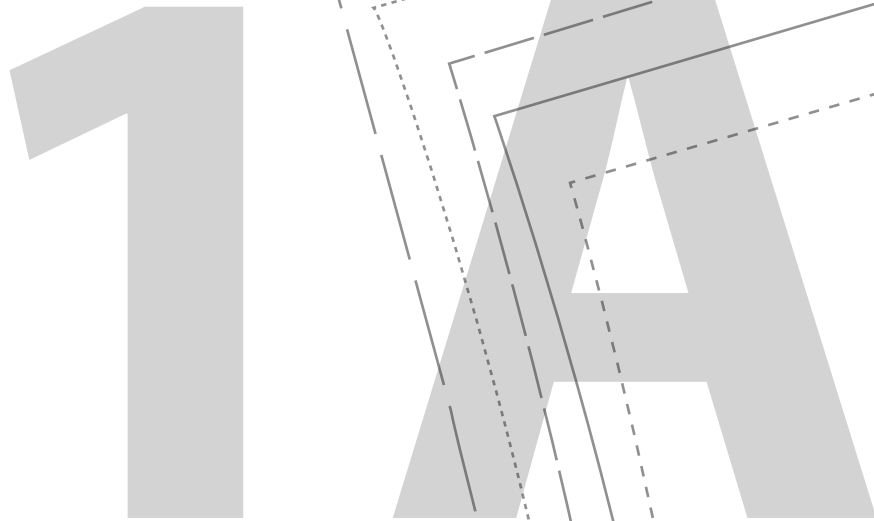
To zagotovi, da bodo vsi deli pravilno poravnani in da bo končni izdelek lepo izdelan.

# PRIKAZ SESTAVE KROJA:



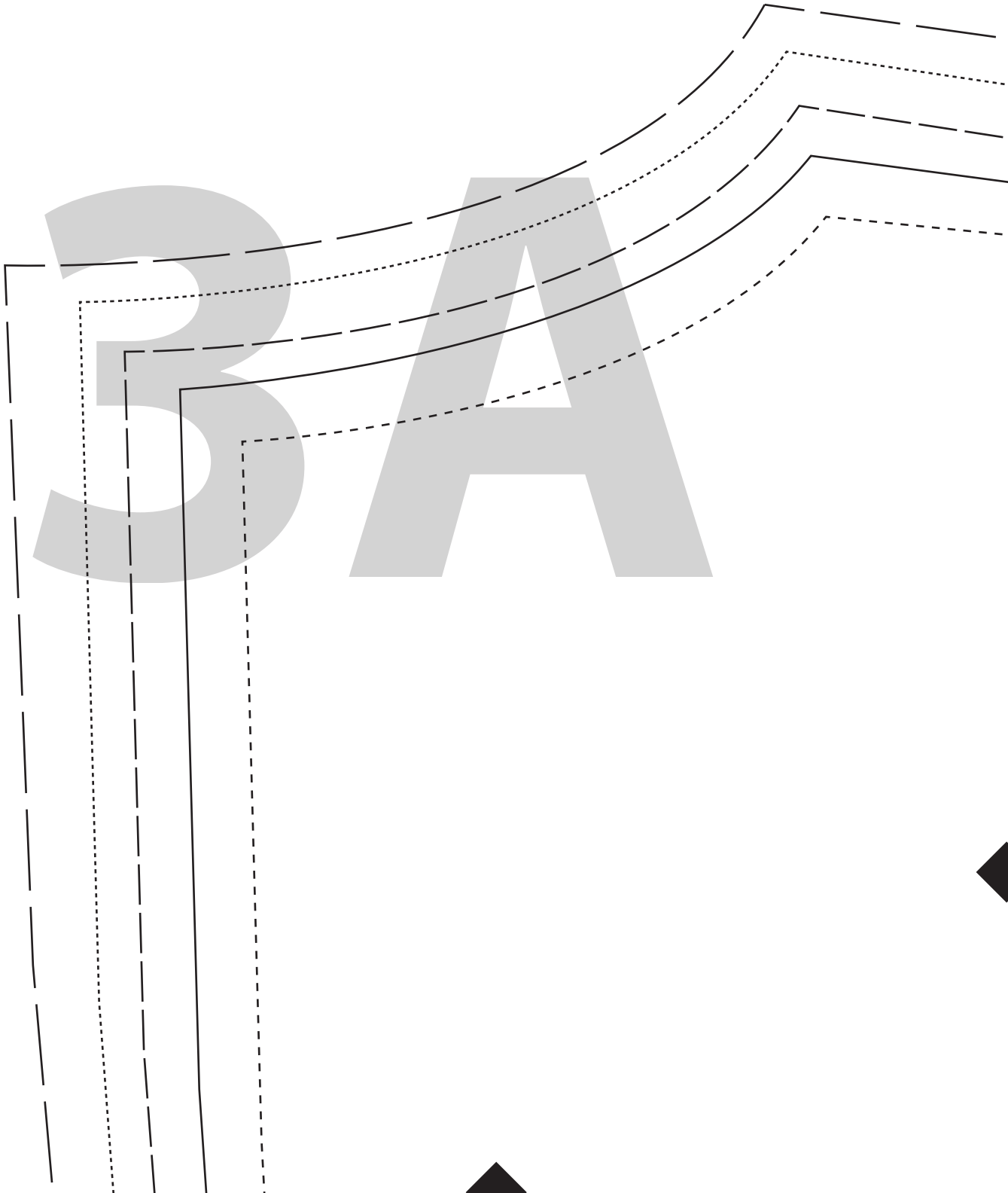
**TESTNI  
KVADRATA**  
5 x 5 cm

- ..... XS
- S
- - - - - M
- ..... L
- - - - - XL



2A

3A



4A

1B

SPREDNJI

DEL

2X

2B

ZADNJI

DEL - A

2X

3

B

ZADNJI

DEL - B

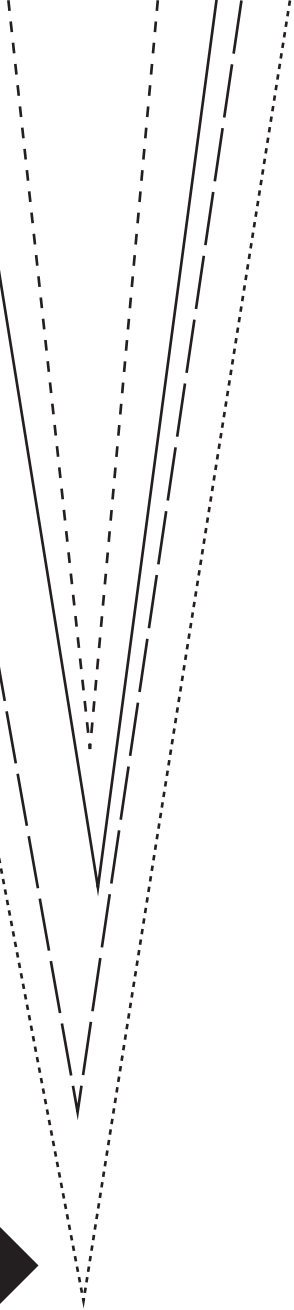
4

X

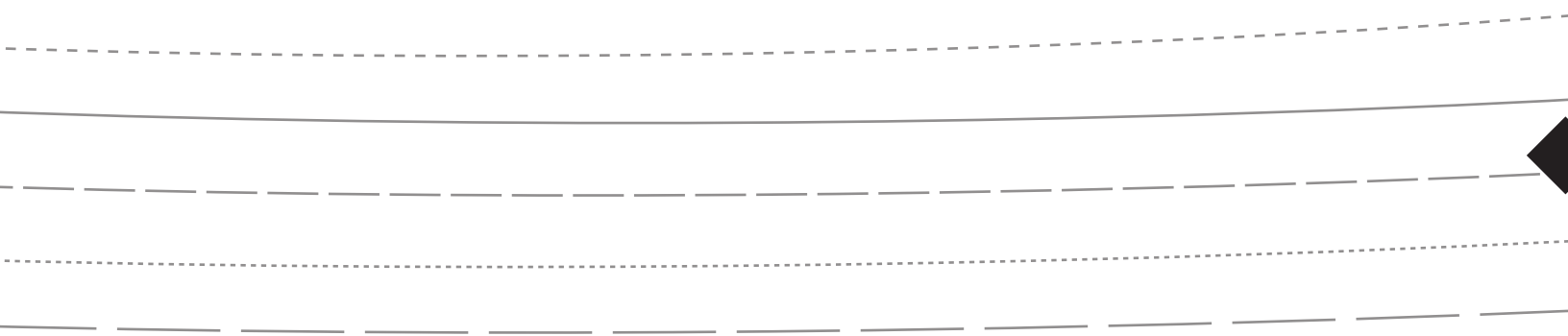
B

2X

1c



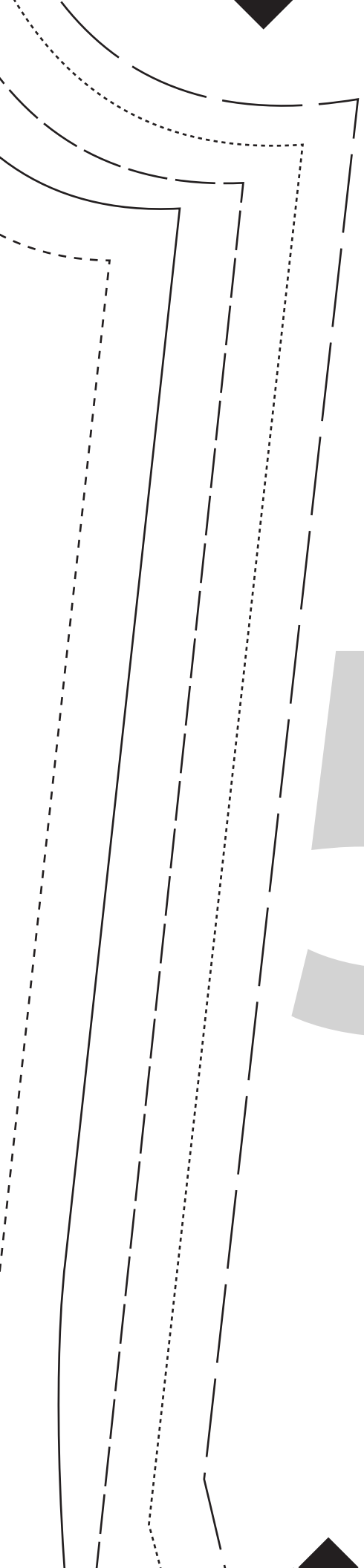
20



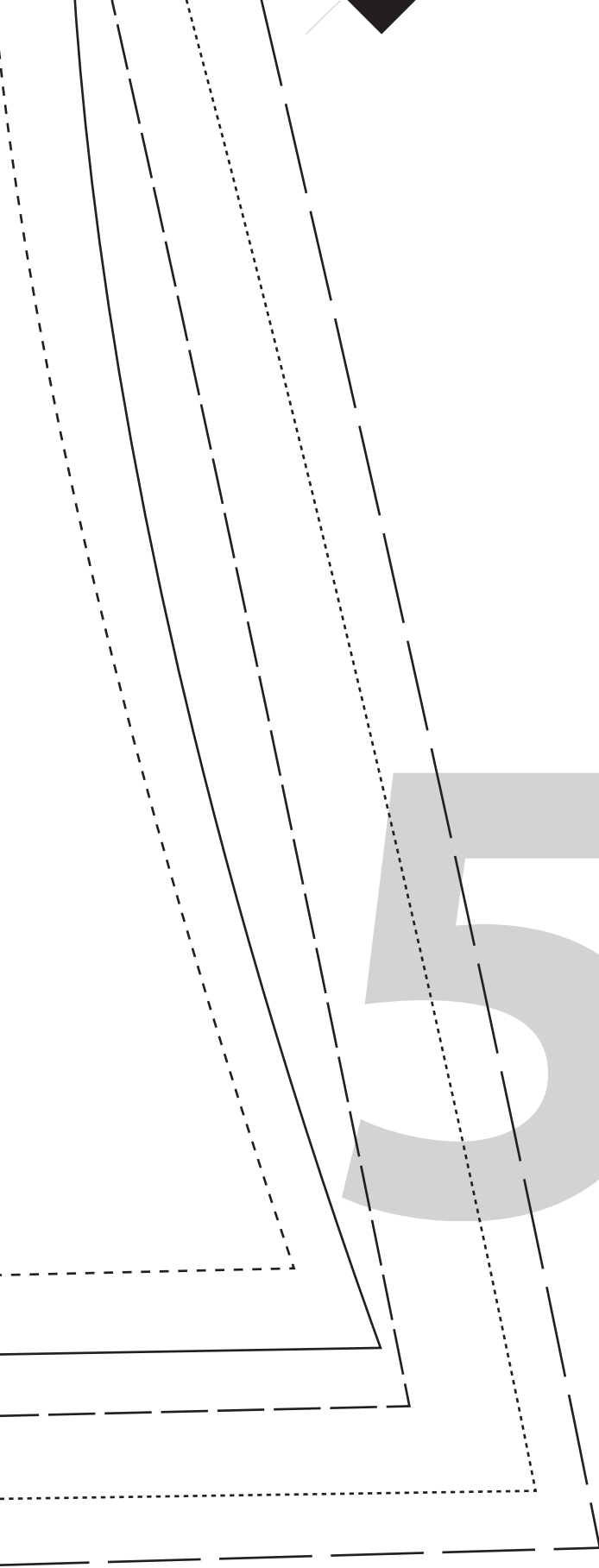
BC

4C

5A



5 B



5C