

JAPANDI BLUZA NA PREKLOP

UPUTE ZA ISPIS I REZANJE KROJA:

Pri ispisu kroja postavite mjerilo na 100 %. Najprije ispišite prvu stranicu i provjerite veličinu testnog kvadrata, koji mora mjeriti 5 × 5 cm.

Kada je sve pravilno ispisano, rasporedite listove prema označenom redosljedu – od 1A do 6A, od 1B do 6B i tako dalje.

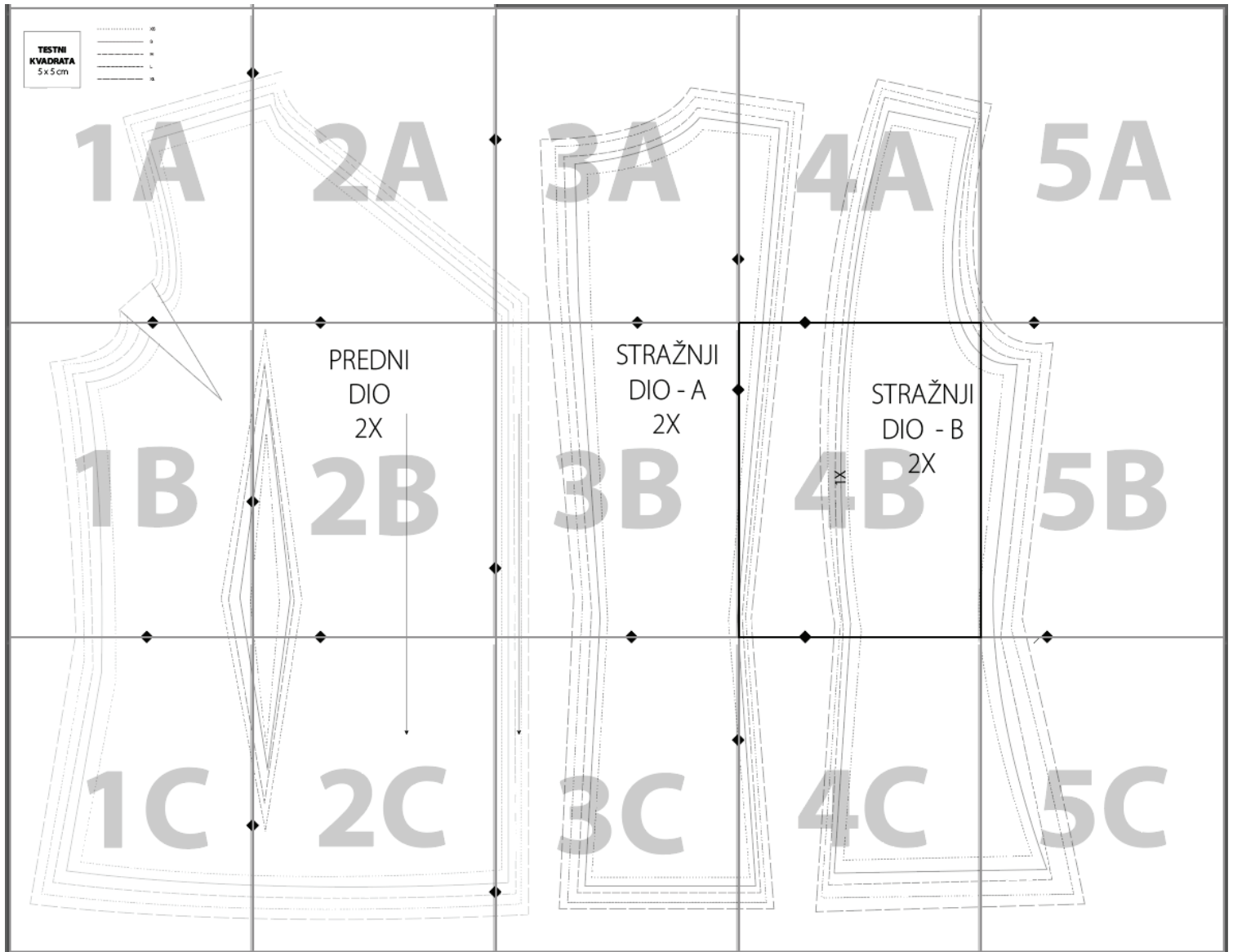
Listove zatim zalijepimo zajedno i režemo po isprekidanoj liniji.

Dodatak za šav od 1 cm već je uključen u kroj, stoga ga nije potrebno posebno dodavati.

Pri rezanju tkanine obratite pozornost na broj potrebnih komada i oznake dijelova koje treba rezati na pregibu tkanine.

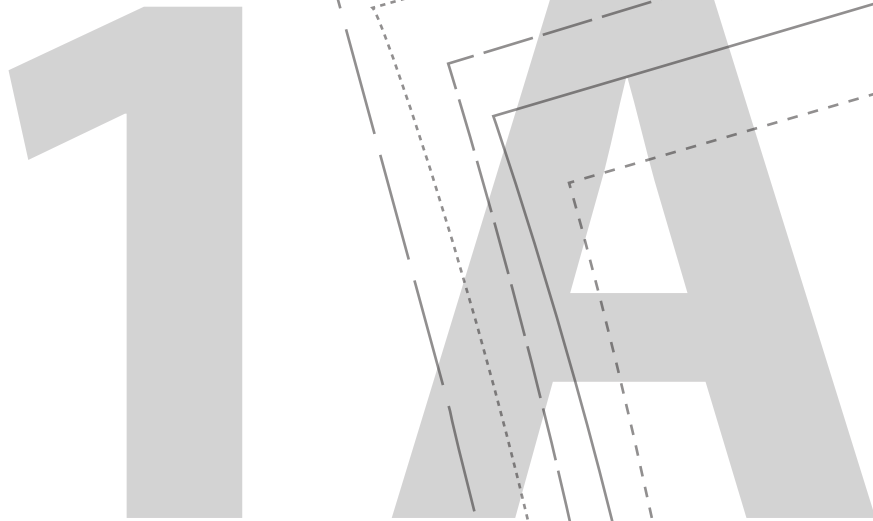
To osigurava da će svi dijelovi biti pravilno poravnani i da će završni proizvod biti lijepo izrađen.

PRIKAZ SASTAVLJANJA KROJA:

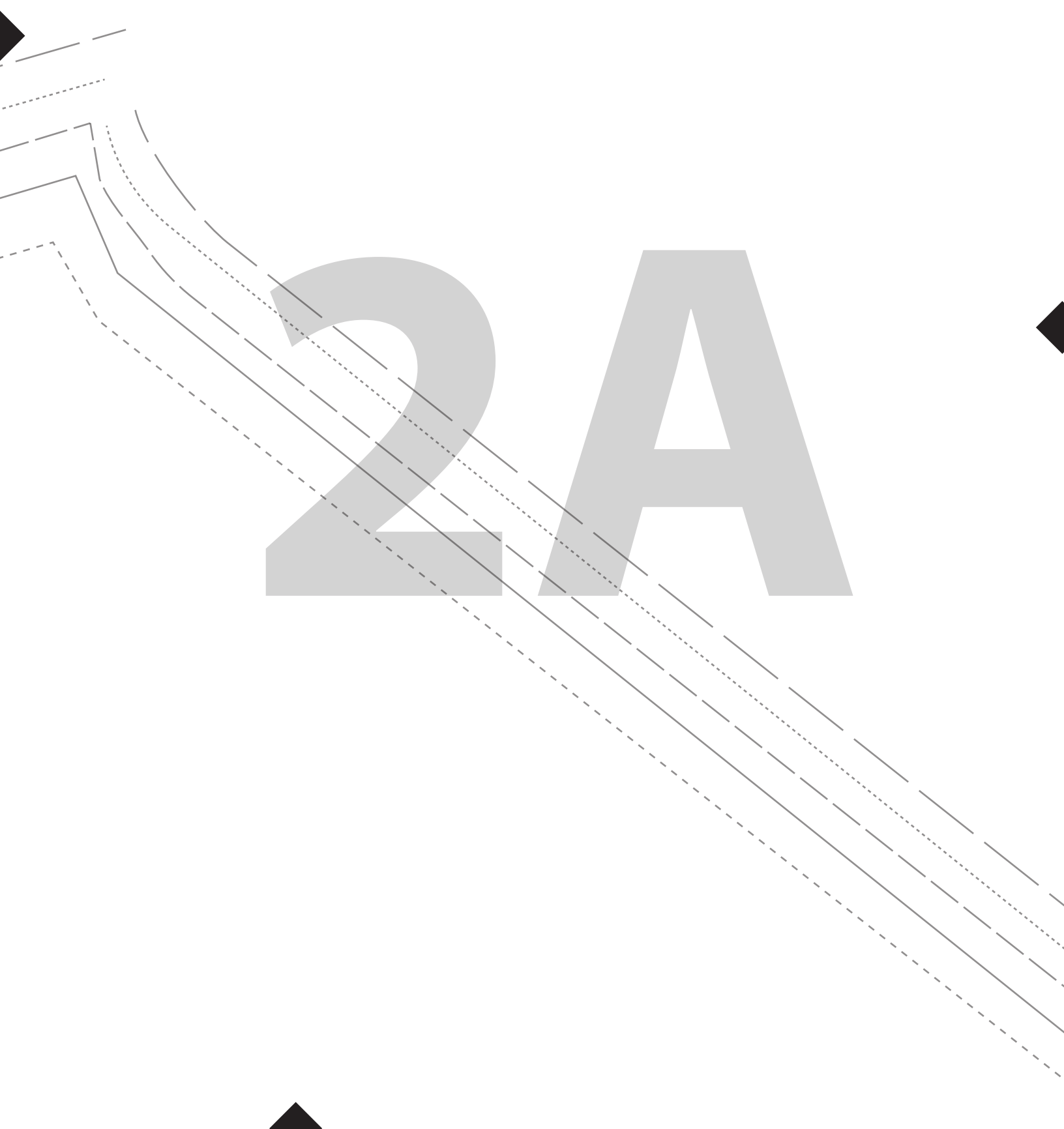


**TESTNI
KVADRATA**
5 x 5 cm

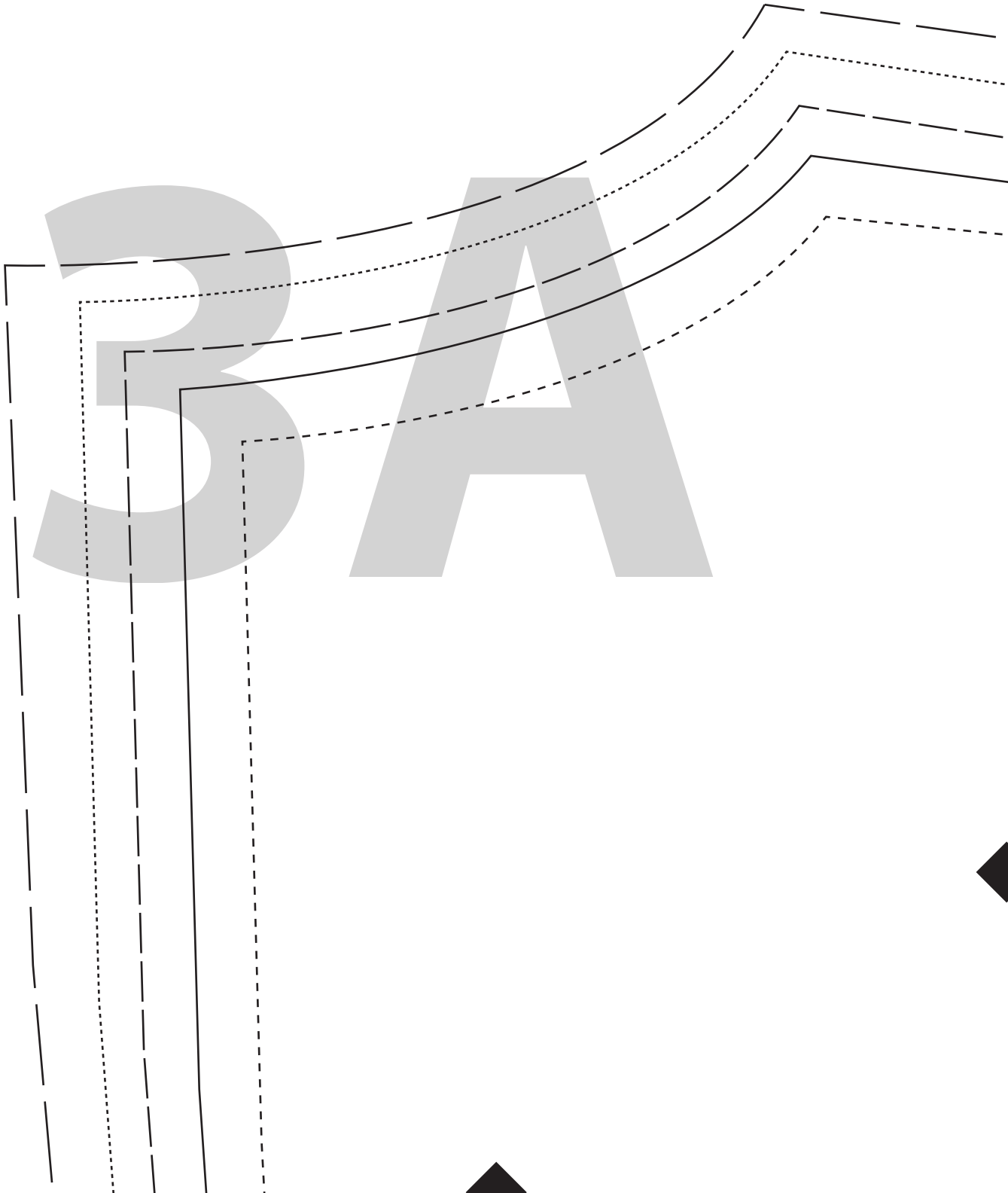
- XS
- S
- - - - M
- L
- - - - XL



2A



3A



4A

1B



PREDNI

DIO

2X

2B

STRAŽNJI

DIO - A

2X

3

B

STRAŽNJI

DIO - B

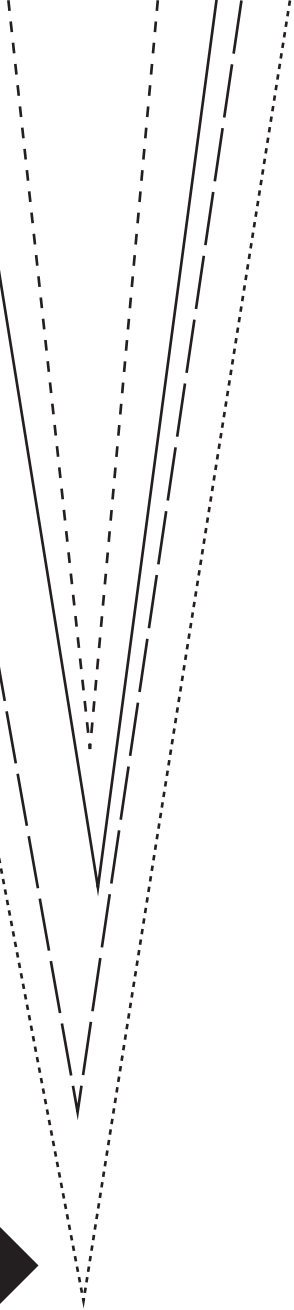
4

1X

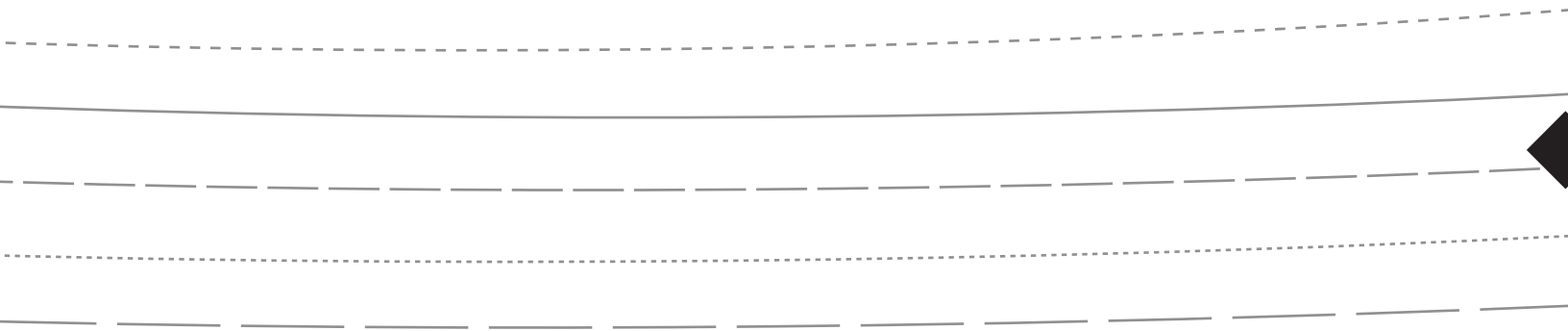
B

2X

1c



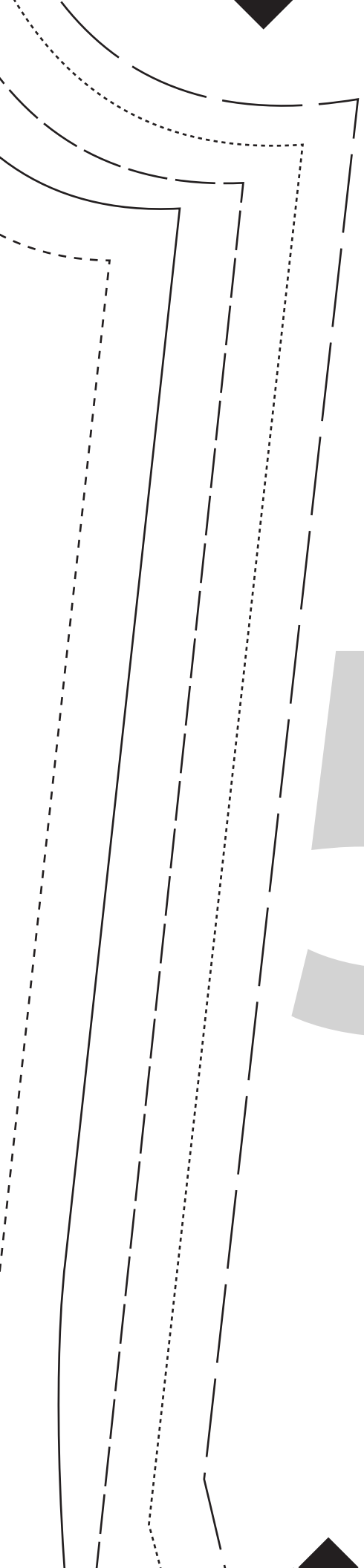
20



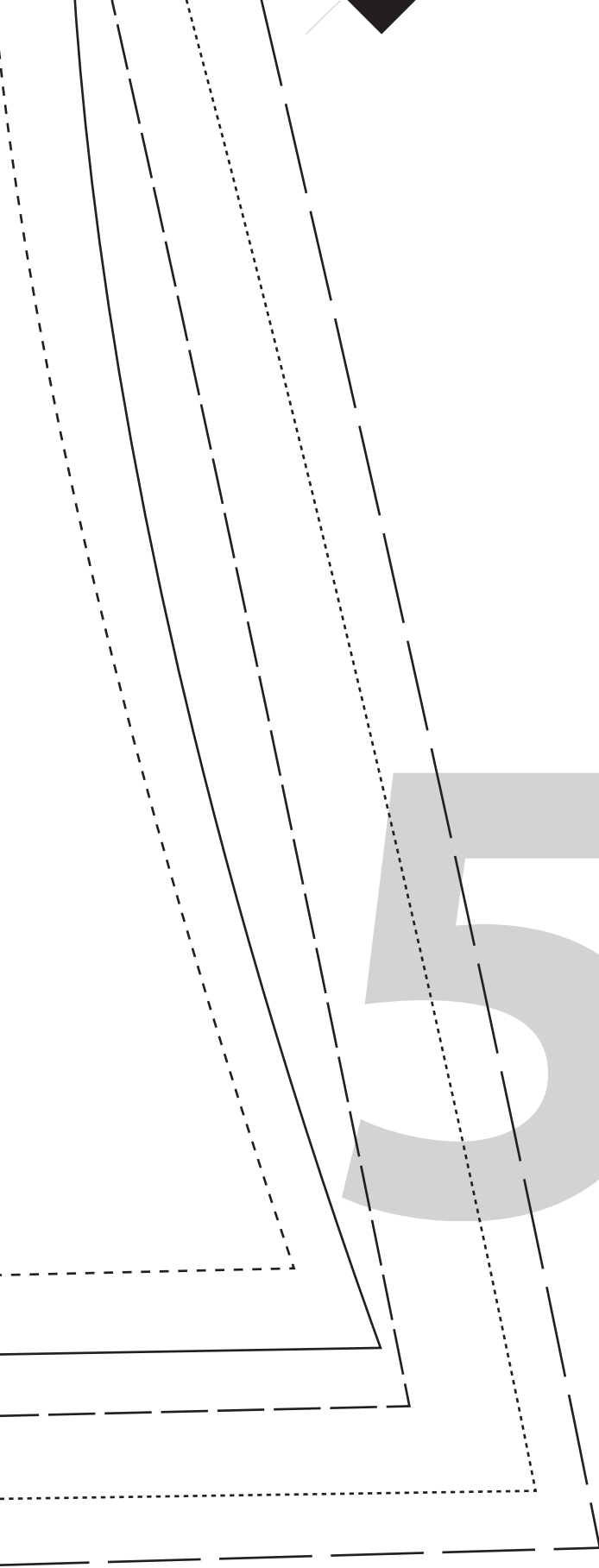
BC

4C

5A



5 B



5C